



**รายงานและพยากรณ์ฝนบริเวณกรุงเทพมหานครและปริมณฑล
ประจำวันที่ 23 พฤษภาคม 2567**

สภาพฝนบริเวณกรุงเทพมหานครและปริมณฑล ตั้งแต่ปัจจุบัน - 1 ชั่วโมง

สัญลักษณ์ เหตุการณ์ปกติ เฝ้าระวังกลุ่มฝนเล็กน้อยถึงปานกลาง เฝ้าระวังกลุ่มฝนหนักหรือตกต่อเนื่อง

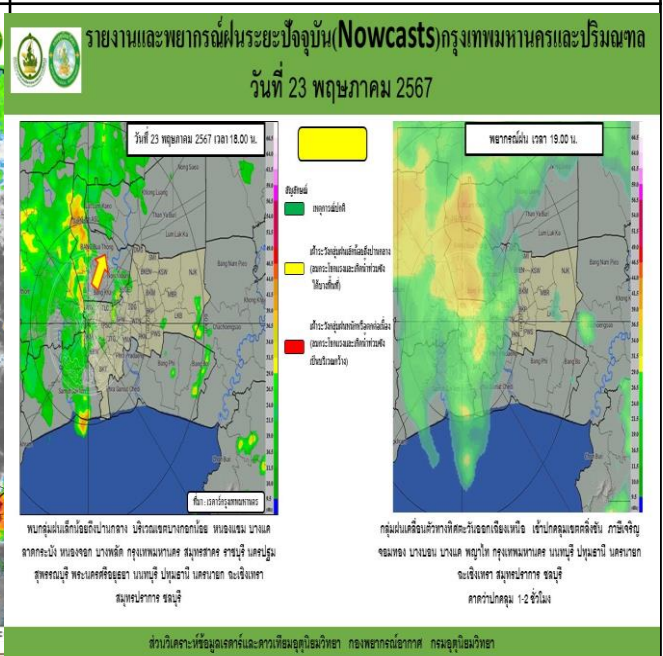
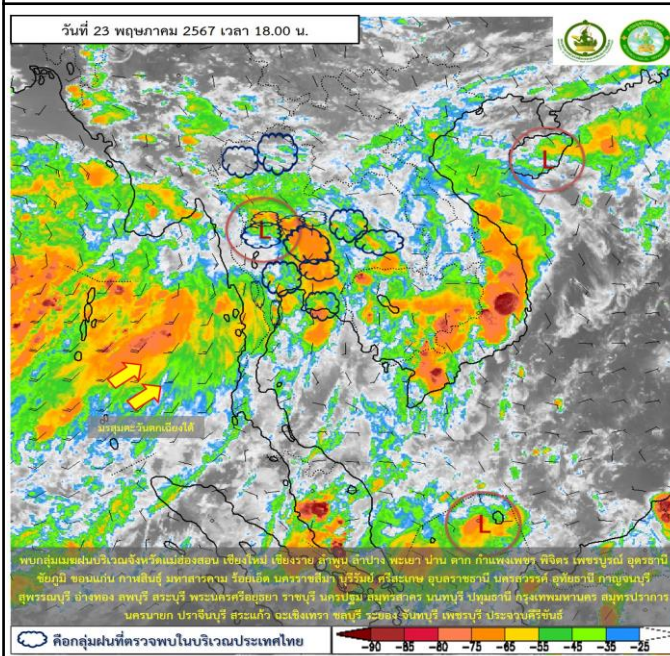
สภาพกลุ่มเมฆจากดาวเทียม (Himawari) เวลา 18:00 น.	พบกลุ่มเมฆฝนบริเวณกรุงเทพมหานครและปริมณฑล
--	---

ผลการตรวจด้วยเรดาร์ เวลา 18:00 น.	พบกลุ่มฝนเล็กน้อยถึงปานกลาง บริเวณเขตบางกอกน้อย หนองแขม บางแค ลาดกระบัง หนองจอก บางพลัด กรุงเทพมหานคร สมุทรสาคร ราชบุรี นครปฐม สุพรรณบุรี พระนครศรีอยุธยา นนทบุรี ปทุมธานี นครนายก ฉะเชิงเทรา สมุทรปราการ ชลบุรี
--------------------------------------	--

การพยากรณ์ฝนบริเวณ กรุงเทพมหานครและปริมณฑล เวลา 18:00 - 19:00 น.	กลุ่มฝนเคลื่อนตัวทางทิศตะวันออกเฉียงเหนือ เข้าปกคลุมเขตคลังชัน ภาษีเจริญ จอมทอง บางบอน บางแค พญาไท กรุงเทพมหานคร นนทบุรี ปทุมธานี นครนายก ฉะเชิงเทรา สมุทรปราการ ชลบุรี คาดว่าปกคลุม 1-2 ชั่วโมง
--	--

ภาพแสดงการวิเคราะห์ดาวเทียม (Himawari)

ภาพแสดงการวิเคราะห์เรดาร์กวม.



สอบถามสภาพอากาศ โทร 1182
 โทรสาร 0-2399-4012-14, www.tmd.go.th
 กองพยากรณ์อากาศ

ส่วนวิเคราะห์ข้อมูลเรดาร์และดาวเทียมอุตุนิยมวิทยา
www.satda.tmd.go.th