



**รายงานและพยากรณ์ฝนบริเวณกรุงเทพมหานครและปริมณฑล  
ประจำวันที่ 23 พฤษภาคม 2567**

สภาพฝนบริเวณกรุงเทพมหานครและปริมณฑล ตั้งแต่ปัจจุบัน - 1 ชั่วโมง

สัญลักษณ์  เหตุการณ์ปกติ  เฝ้าระวังกลุ่มฝนเล็กน้อยถึงปานกลาง  เฝ้าระวังกลุ่มฝนหนักหรือตกต่อเนื่อง

สภาพกลุ่มเมฆจากดาวเทียม  
(Himawari)  
เวลา 17:00 น.

พบกลุ่มเมฆฝนบริเวณกรุงเทพมหานครและปริมณฑล

ผลการตรวจด้วยเรดาร์  
เวลา 17:00 น.

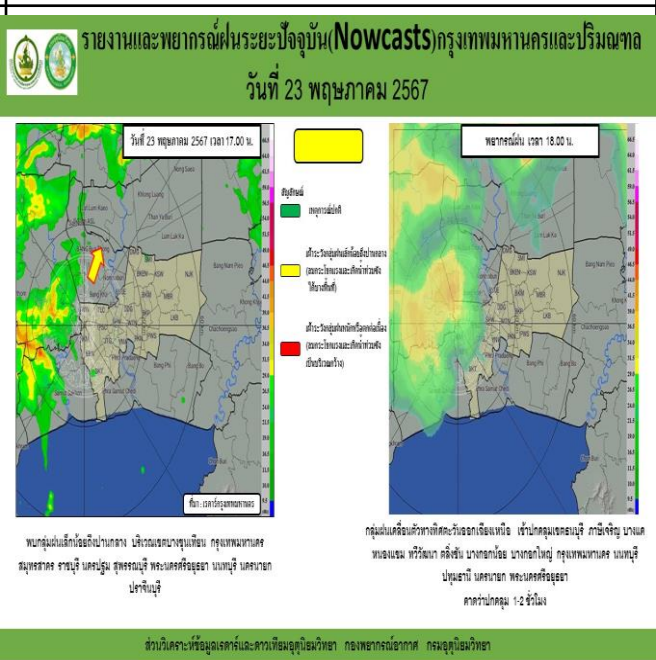
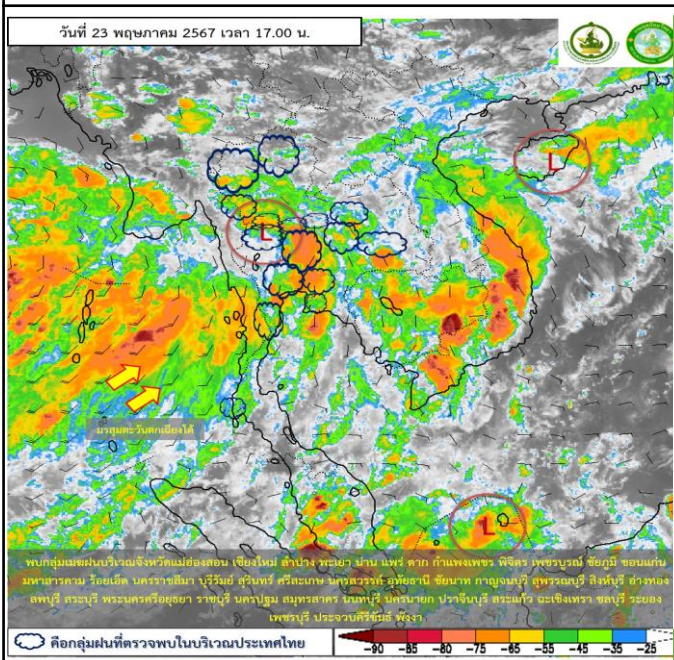
พบกลุ่มฝนเล็กน้อยถึงปานกลาง บริเวณเขตบางขุนเทียน กรุงเทพมหานคร สมุทรสาคร  
ราชบุรี นครปฐม สุพรรณบุรี พระนครศรีอยุธยา นนทบุรี นครนายก ปราจีนบุรี

การพยากรณ์ฝนบริเวณ  
กรุงเทพมหานครและปริมณฑล  
เวลา 17:00 - 18:00 น.

กลุ่มฝนเคลื่อนตัวทางทิศตะวันออกเฉียงเหนือ เข้าปกคลุมเขตธนบุรี ภาษีเจริญ บางแค  
หนองแขม ทวีวัฒนา ดลิ่งชัน บางกอกน้อย บางกอกใหญ่ กรุงเทพมหานคร นนทบุรี  
ปทุมธานี นครนายก พระนครศรีอยุธยา คาดว่าปกคลุม 1-2 ชั่วโมง

ภาพแสดงการวิเคราะห์ดาวเทียม (Himawari)

ภาพแสดงการวิเคราะห์เรดาร์กทม.



สอบถามสภาพอากาศ โทร 1182  
โทรสาร 0-2399-4012-14, [www.tmd.go.th](http://www.tmd.go.th)  
กองพยากรณ์อากาศ ส่วนวิเคราะห์ข้อมูลเรดาร์และดาวเทียมอุตุนิยมวิทยา กองพยากรณ์อากาศ กรมอุตุนิยมวิทยา  
[www.satda.tmd.go.th](http://www.satda.tmd.go.th)