



**รายงานและพยากรณ์ฝนบริเวณกรุงเทพมหานครและปริมณฑล  
ประจำวันที่ 23 พฤษภาคม 2567**

สภาพฝนบริเวณกรุงเทพมหานครและปริมณฑล ตั้งแต่ปัจจุบัน - 1 ชั่วโมง

สัญลักษณ์  เหตุการณ์ปกติ  เฝ้าระวังกลุ่มฝนเล็กน้อยถึงปานกลาง  เฝ้าระวังกลุ่มฝนหนักหรือตกต่อเนื่อง

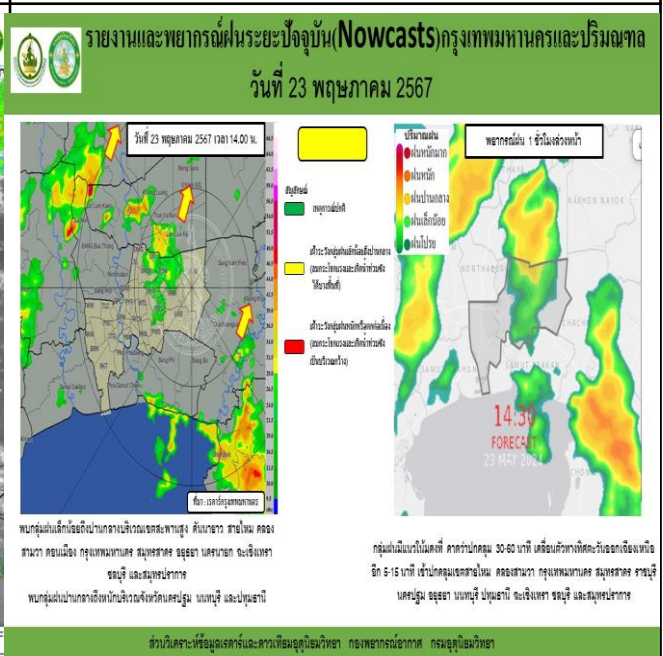
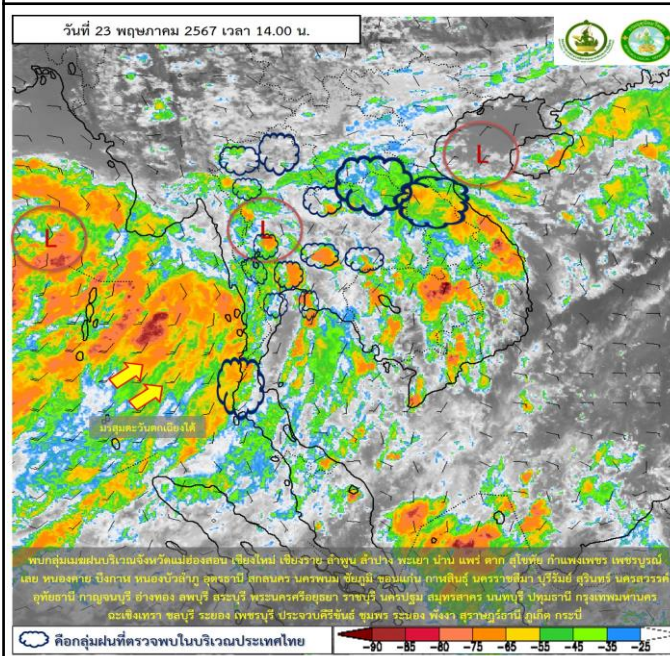
สภาพกลุ่มเมฆจากดาวเทียม (Himawari) เวลา 14:00 น.	พบกลุ่มเมฆฝนบริเวณกรุงเทพมหานครและปริมณฑล
--	---

ผลการตรวจด้วยเรดาร์ เวลา 14:00 น.	พบกลุ่มฝนเล็กน้อยถึงปานกลางบริเวณเขตสะพานสูง คันนายาว สายไหม คลองสามวา คอนเมือง กรุงเทพมหานคร สมุทรสาคร อุตุฯ นครนายก ฉะเชิงเทรา ชลบุรี และสมุทรปราการ พบกลุ่มฝนปานกลางถึงหนักบริเวณจังหวัดนครปฐม นนทบุรี และปทุมธานี
--------------------------------------	---

การพยากรณ์ฝนบริเวณ กรุงเทพมหานครและปริมณฑล เวลา 14:00 - 15:00 น.	กลุ่มฝนมีแนวโน้มคงที่ คาดว่าปกคลุม 30-60 นาที เคลื่อนตัวทางทิศตะวันออกเฉียงเหนือ อีก 5-15 นาที เข้าปกคลุมเขตสายไหม คลองสามวา กรุงเทพมหานคร สมุทรสาคร ราชบุรี นครปฐม อุตุฯ นนทบุรี ปทุมธานี ฉะเชิงเทรา ชลบุรี และสมุทรปราการ
--	---

ภาพแสดงการวิเคราะห์ดาวเทียม (Himawari)

ภาพแสดงการวิเคราะห์เรดาร์กรม.



สอบถามสภาพอากาศ โทร 1182  
 โทรสาร 0-2399-4012-14, [www.tmd.go.th](http://www.tmd.go.th)  
 กองพยากรณ์อากาศ

ส่วนวิเคราะห์ข้อมูลเรดาร์และดาวเทียมอุตุวิทยาสภา กรมพยากรณ์อากาศ กรมอุตุวิทยาสภา  
[www.satda.tmd.go.th](http://www.satda.tmd.go.th)