



รายงานและพยากรณ์ฝนบริเวณกรุงเทพมหานครและปริมณฑล ประจำวันที่ 23 พฤษภาคม 2567

สภาพฝนบริเวณกรุงเทพมหานครและปริมณฑล ตั้งแต่ปัจจุบัน - 1 ชั่วโมง

สัญลักษณ์ เหตุการณ์ปกติ เฝ้าระวังกลุ่มฝนเล็กน้อยถึงปานกลาง เฝ้าระวังกลุ่มฝนหนักหรือตกต่อเนื่อง

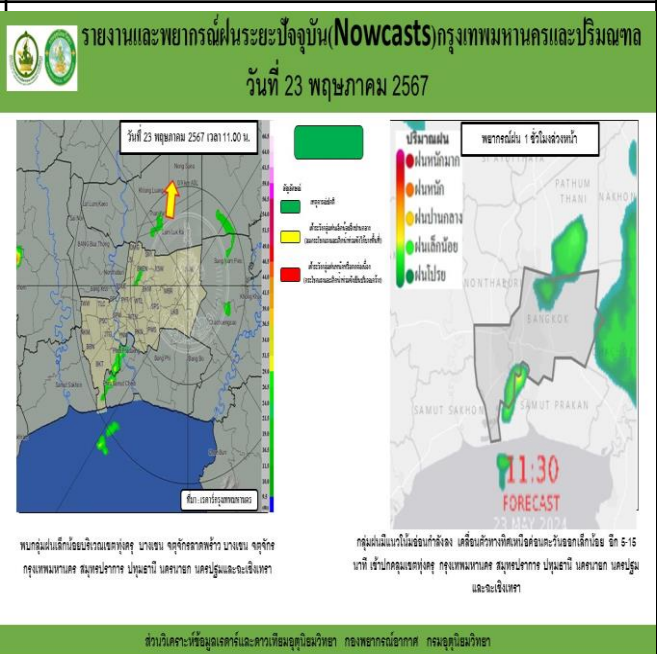
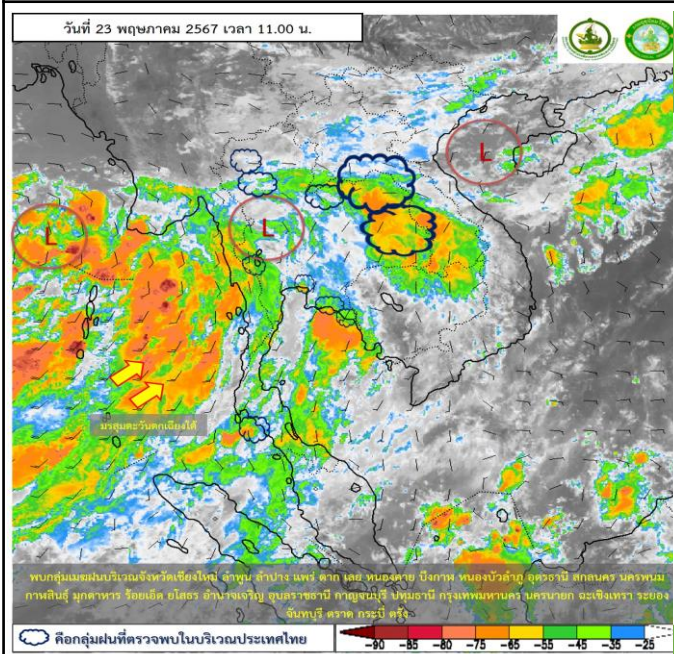
สภาพกลุ่มเมฆจากดาวเทียม (Himawari) เวลา 11:00 น.	พบกลุ่มเมฆฝนบริเวณกรุงเทพมหานครและปริมณฑล
---	---

ผลการตรวจด้วยเรดาร์ เวลา 11:00 น.	พบกลุ่มฝนเล็กน้อยบริเวณเขตทุ่งครุ บางเขน จตุจักรลาดพร้าว บางเขน จตุจักร กรุงเทพมหานคร สมุทรปราการ ปทุมธานี นครนายก นครปฐมและฉะเชิงเทรา
--------------------------------------	--

การพยากรณ์ฝนบริเวณ กรุงเทพมหานครและปริมณฑล เวลา 11:00 - 12:00 น.	พบกลุ่มฝนเล็กน้อยบริเวณเขตทุ่งครุ บางเขน จตุจักรลาดพร้าว บางเขน จตุจักร กรุงเทพมหานคร สมุทรปราการ ปทุมธานี นครนายก นครปฐมและฉะเชิงเทรา
---	--

ภาพแสดงการวิเคราะห์ดาวเทียม (Himawari)

ภาพแสดงการวิเคราะห์เรดาร์กรม.



สอบถามสภาพอากาศ โทร 1182
 โทรสาร 0-2399-4012-14, www.tmd.go.th
 กองพยากรณ์อากาศ ส่วนวิเคราะห์ข้อมูลเรดาร์และดาวเทียมอุตุนิยมวิทยา กองพยากรณ์อากาศ กรมอุตุนิยมวิทยา

ส่วนวิเคราะห์ข้อมูลเรดาร์และดาวเทียมอุตุนิยมวิทยา กองพยากรณ์อากาศ กรมอุตุนิยมวิทยา
www.satda.tmd.go.th