



**รายงานและพยากรณ์ฝนบริเวณกรุงเทพมหานครและปริมณฑล
ประจำวันที่ 23 พฤษภาคม 2567**

สภาพฝนบริเวณกรุงเทพมหานครและปริมณฑล ตั้งแต่ปัจจุบัน - 1 ชั่วโมง

สัญลักษณ์ เหตุการณ์ปกติ เฝ้าระวังกลุ่มฝนเล็กน้อยถึงปานกลาง เฝ้าระวังกลุ่มฝนหนักหรือตกต่อเนื่อง

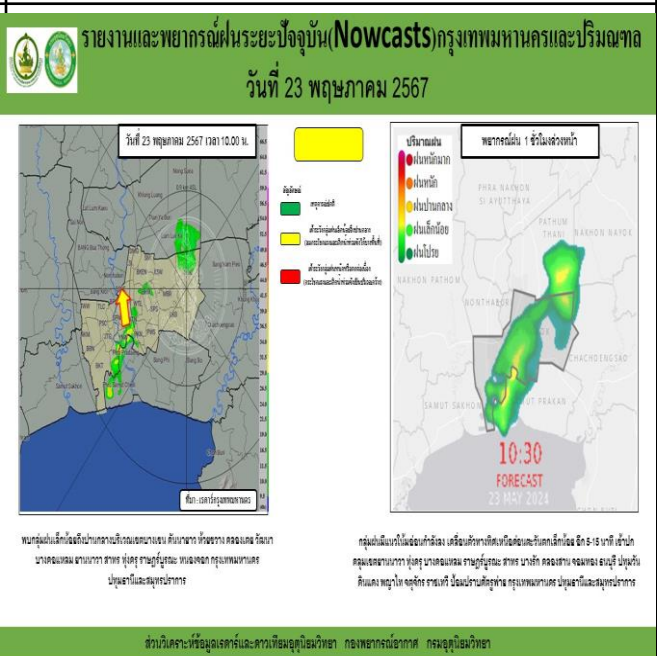
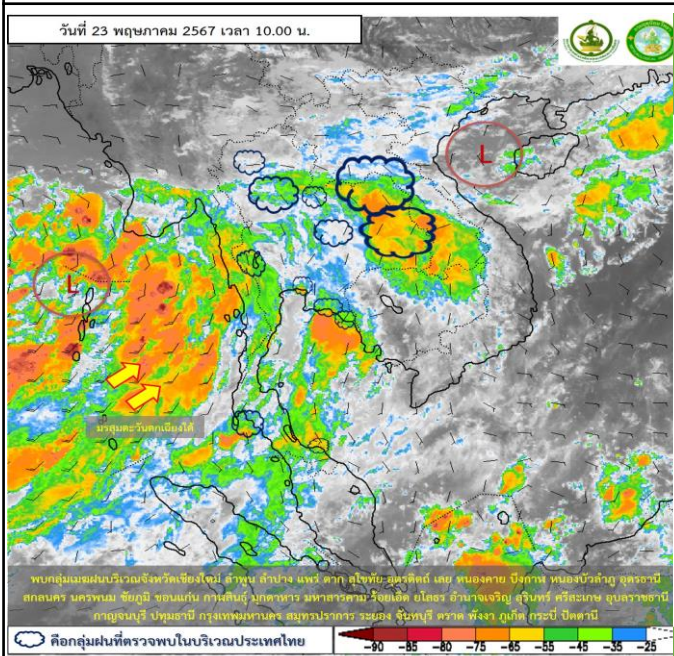
| | |
|--|---|
| สภาพกลุ่มเมฆจากดาวเทียม (Himawari) เวลา 10:00 น. | พบกลุ่มเมฆฝนบริเวณกรุงเทพมหานครและปริมณฑล |
|--|---|

| | |
|-----------------------------------|--|
| ผลการตรวจด้วยเรดาร์ เวลา 10:00 น. | พบกลุ่มฝนเล็กน้อยถึงปานกลางบริเวณเขตบางเขน คันนายาว ห้วยขวาง คลองเตย วัฒนา บางคอแหลม ยานนาวา สาทร ทุ่งครุ ราษฎร์บูรณะ หนองจอก กรุงเทพมหานคร ปทุมธานีและสมุทรปราการ |
|-----------------------------------|--|

| | |
|--|---|
| การพยากรณ์ฝนบริเวณ กรุงเทพมหานครและปริมณฑล เวลา 10:00 - 11:00 น. | กลุ่มฝนมีแนวโน้มอ่อนกำลังลง เคลื่อนตัวทางทิศเหนือค่อนข้างเร็วในวันตกเล็กน้อย อีก 5-15 นาที เข้าปกคลุมเขตยานนาวา ทุ่งครุ บางคอแหลม ราษฎร์บูรณะ สาทร บางรัก คลองสาน จอมทอง ธนบุรี ปทุมวัน ดินแดง พญาไท จตุจักร ราชเทวี ป้อมปราบศัตรูพ่าย กรุงเทพมหานคร ปทุมธานีและสมุทรปราการ |
|--|---|

ภาพแสดงการวิเคราะห์ดาวเทียม (Himawari)

ภาพแสดงการวิเคราะห์เรดาร์กรม.



สอบถามสภาพอากาศ โทร 1182
 โทรสาร 0-2399-4012-14, www.tmd.go.th
 กองพยากรณ์อากาศ

ส่วนวิเคราะห์ข้อมูลเรดาร์และดาวเทียมอุตุนิยมวิทยา กรุงเทพมหานคร www.satda.tmd.go.th