



# รายงานและพยากรณ์ฝนบริเวณกรุงเทพมหานครและปริมณฑล ประจำวันที่ 23 พฤษภาคม 2567

สภาพฝนบริเวณกรุงเทพมหานครและปริมณฑล ตั้งแต่ปัจจุบัน - 1 ชั่วโมง

สัญลักษณ์  เหตุการณ์ปกติ  เฝ้าระวังกลุ่มฝนเล็กน้อยถึงปานกลาง  เฝ้าระวังกลุ่มฝนหนักหรือตกต่อเนื่อง

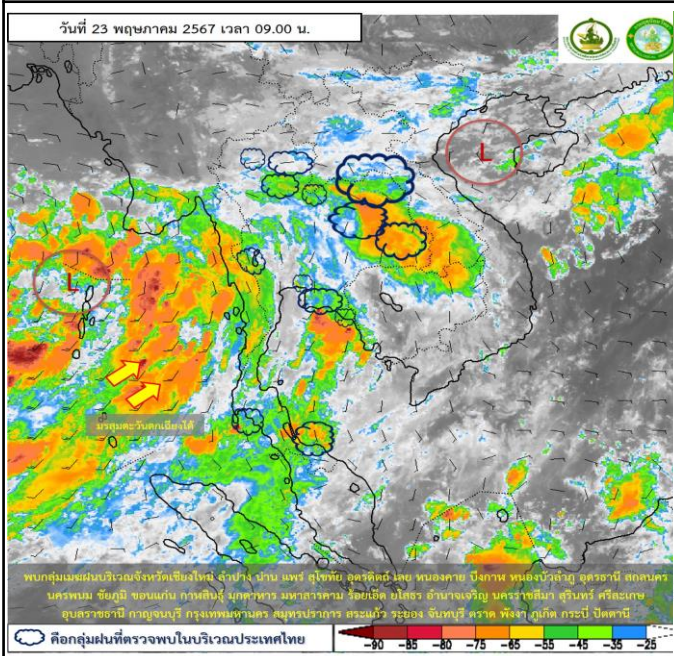
สภาพกลุ่มเมฆจากดาวเทียม (Himawari) เวลา 09:00 น.	พบกลุ่มเมฆฝนบริเวณกรุงเทพมหานครและปริมณฑล
--	---

ผลการตรวจด้วยเรดาร์ เวลา 09:00 น.	พบกลุ่มฝนเล็กน้อยถึงปานกลางบริเวณเขตหนองจอก คลองสามวา คันนายาว สะพานสูง มีนบุรี ลาดกระบัง ประเวศ บางนา พระโขนง สวนหลวง บึงกุ่ม กรุงเทพมหานคร และสมุทรปราการ
-----------------------------------	---

การพยากรณ์ฝนบริเวณ กรุงเทพมหานครและปริมณฑล เวลา 09:00 - 10:00 น.	กลุ่มฝนมีแนวโน้มอ่อนกำลังลง เคลื่อนตัวไปทางทิศตะวันออกเฉียงเหนือ เข้าปกคลุมเขตหนองจอก คลองสามวา คันนายาว สะพานสูง มีนบุรี ลาดกระบัง ประเวศ บางนา บึงกุ่ม กรุงเทพมหานคร และสมุทรปราการ
--	---

ภาพแสดงการวิเคราะห์ดาวเทียม (Himawari)

ภาพแสดงการวิเคราะห์เรดาร์กรม.



**รายงานและพยากรณ์ฝนระยะปัจจุบัน (Nowcasts) กรุงเทพมหานครและปริมณฑล**  
 วันที่ 23 พฤษภาคม 2567

วันที่ 23 พฤษภาคม 2567 เวลา 09.00 น.

พยากรณ์ฝน 1 ชั่วโมงข้างหน้า

09:30 FORECAST 23 MAY 2024

พื้นที่ที่มีเมฆฝนที่ปกคลุมของฝนตก คลองสามวา คันนายาว สะพานสูง มีนบุรี ลาดกระบัง มีนบุรี ลาดกระบัง ประเวศ บางนา พระโขนง สวนหลวง บึงกุ่ม กรุงเทพมหานคร และสมุทรปราการ

พื้นที่ที่มีเมฆฝนที่ปกคลุมของฝนตก คลองสามวา คันนายาว สะพานสูง มีนบุรี ลาดกระบัง มีนบุรี ลาดกระบัง ประเวศ บางนา พระโขนง สวนหลวง บึงกุ่ม กรุงเทพมหานคร และสมุทรปราการ

สัญลักษณ์

- เหตุการณ์ปกติ
- เฝ้าระวังกลุ่มฝนเล็กน้อยถึงปานกลาง (เฉพาะบริเวณและพื้นที่บางจังหวัด)
- เฝ้าระวังกลุ่มฝนหนักหรือตกต่อเนื่องและ (เฉพาะบริเวณและพื้นที่บางจังหวัด)

ส่วนวิเคราะห์และพยากรณ์อุตุนิยมวิทยา กองพยากรณ์อากาศ