



**รายงานและพยากรณ์ฝนบริเวณกรุงเทพมหานครและปริมณฑล
ประจำวันที่ 23 พฤษภาคม 2567**

สภาพฝนบริเวณกรุงเทพมหานครและปริมณฑล ตั้งแต่ปัจจุบัน - 1 ชั่วโมง ■

สัญลักษณ์ ■ เหตุการณ์ปกติ ■ เฝ้าระวังกลุ่มฝนเล็กน้อยถึงปานกลาง ■ เฝ้าระวังกลุ่มฝนหนักหรือตกต่อเนื่อง

สภาพกลุ่มเมฆจากดาวเทียม
(Himawari)
เวลา 01:00 น.

ไม่พบกลุ่มเมฆฝนบริเวณกรุงเทพมหานครและปริมณฑล

ผลการตรวจด้วยเรดาร์
เวลา 01:00 น.

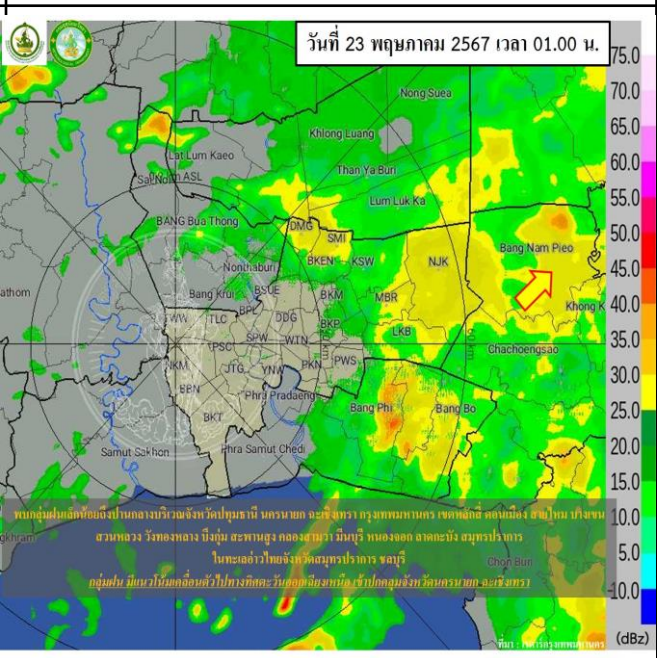
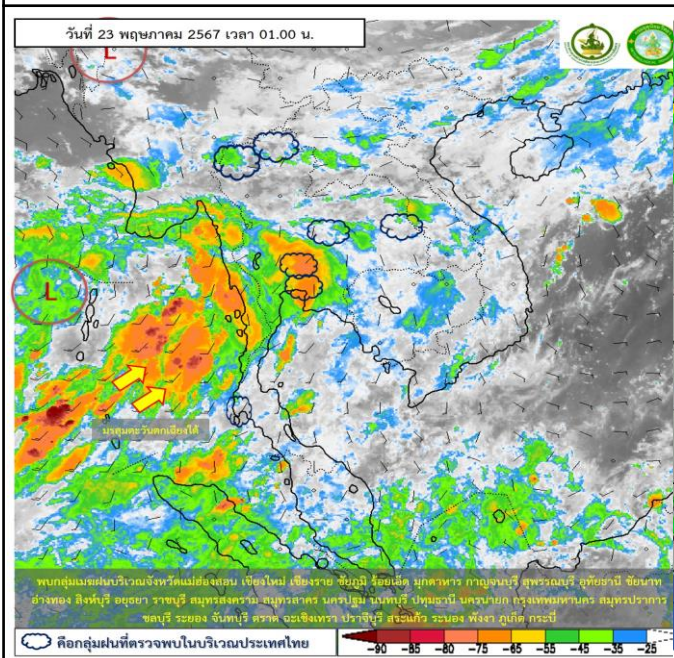
พบกลุ่มฝนเล็กน้อยถึงปานกลางบริเวณจังหวัดปทุมธานี นครนายก ฉะเชิงเทรา กรุงเทพมหานคร เขตหลักสี่ ดอนเมือง สายไหม บางเขน สวนหลวง วังทองหลาง บึงกุ่ม สะพานสูง คลองสามวา มีนบุรี หนองจอก ลาดกระบัง สมุทรปราการ ในทะเลอ่าวไทยจังหวัดสมุทรปราการ ชลบุรี

การพยากรณ์ฝนบริเวณ
กรุงเทพมหานครและปริมณฑล
เวลา 01:00 - 02:00 น.

คาดว่า กลุ่มฝน แนวโน้มเคลื่อนตัวไปทางทิศตะวันออกเฉียงเหนือ
เข้าปกคลุมจังหวัดนครนายก ฉะเชิงเทรา

ภาพแสดงการวิเคราะห์ดาวเทียม (Himawari)

ภาพแสดงการวิเคราะห์เรดาร์กรม.



สอบถามสภาพอากาศ โทร 1182 ส่วนวิเคราะห์ข้อมูลเรดาร์และดาวเทียมอุตุนิยมวิทยา
 โทรสาร 0-2399-4012-14, www.tmd.go.th www.satda.tmd.go.th
 กองพยากรณ์อากาศ