



รายงานและพยากรณ์ฝนบริเวณกรุงเทพมหานครและปริมณฑล ประจำวันที่ 22 พฤษภาคม 2567

สภาพฝนบริเวณกรุงเทพมหานครและปริมณฑล ตั้งแต่ปัจจุบัน - 1 ชั่วโมง

สัญลักษณ์ เหตุการณ์ปกติ เฝ้าระวังกลุ่มฝนเล็กน้อยถึงปานกลาง เฝ้าระวังกลุ่มฝนหนักหรือตกต่อเนื่อง

สภาพกลุ่มเมฆจากดาวเทียม (Himawari)
เวลา 23:00 น.

พบกลุ่มเมฆฝนบริเวณกรุงเทพมหานครและปริมณฑล

ผลการตรวจด้วยเรดาร์
เวลา 23:00 น.

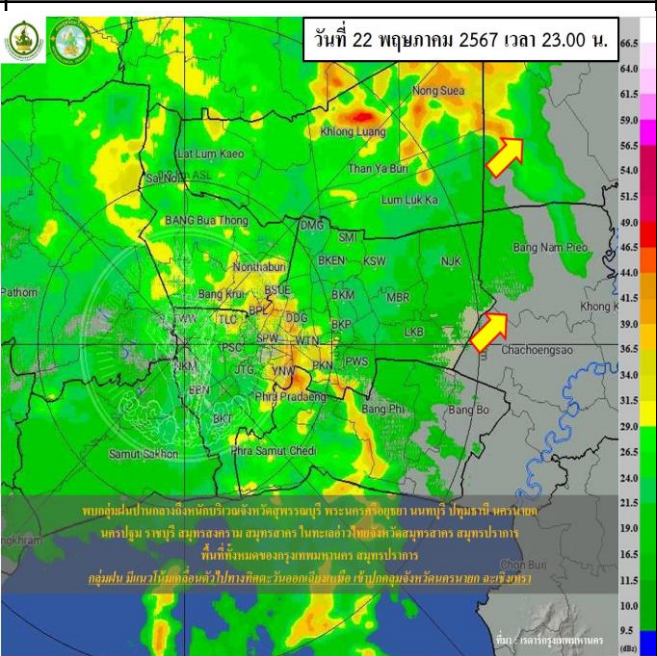
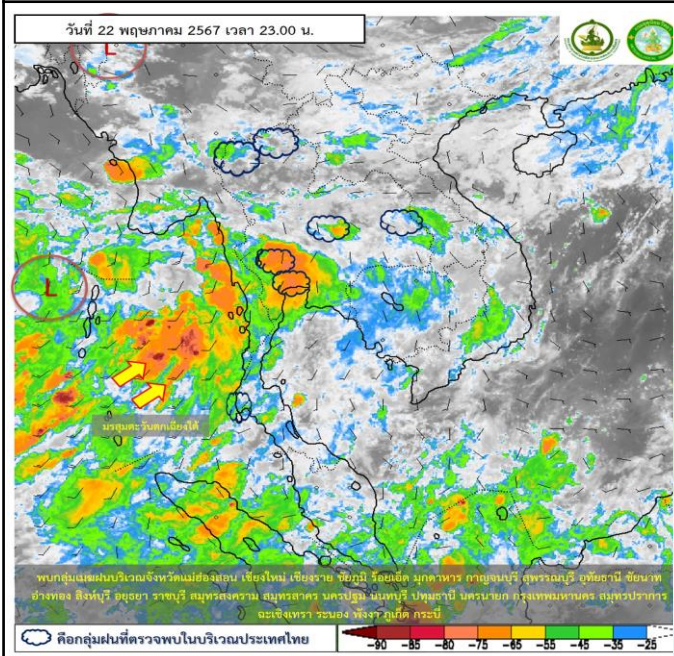
พบกลุ่มฝนปานกลางถึงหนักบริเวณจังหวัดสุพรรณบุรี พระนครศรีอยุธยา นนทบุรี ปทุมธานี นครปฐม ราชบุรี สมุทรสงคราม สมุทรสาคร ในทะเลอ่าวไทยจังหวัดสมุทรสาคร สมุทรปราการ พื้นที่ทั้งหมดของกรุงเทพมหานคร สมุทรปราการ

การพยากรณ์ฝนบริเวณ กรุงเทพมหานครและปริมณฑล
เวลา 23:00 - 00:00 น.

คาดว่า กลุ่มฝนมีแนวโน้มเคลื่อนตัวไปทางทิศตะวันออกเฉียงเหนือเข้าปกคลุมจังหวัด นครนายก ฉะเชิงเทรา

ภาพแสดงการวิเคราะห์ดาวเทียม (Himawari)

ภาพแสดงการวิเคราะห์เรดาร์กรม.



สอบถามสภาพอากาศ โทร 1182
โทรสาร 0-2399-4012-14, www.tmd.go.th
กองพยากรณ์อากาศ

ส่วนวิเคราะห์ข้อมูลเรดาร์และดาวเทียมอุตุนิยมวิทยา
www.satda.tmd.go.th