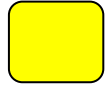




# รายงานและพยากรณ์ฝนบริเวณกรุงเทพมหานครและปริมณฑล ประจำวันที่ 22 พฤษภาคม 2567

สภาพฝนบริเวณกรุงเทพมหานครและปริมณฑล ตั้งแต่ปัจจุบัน - 1 ชั่วโมง

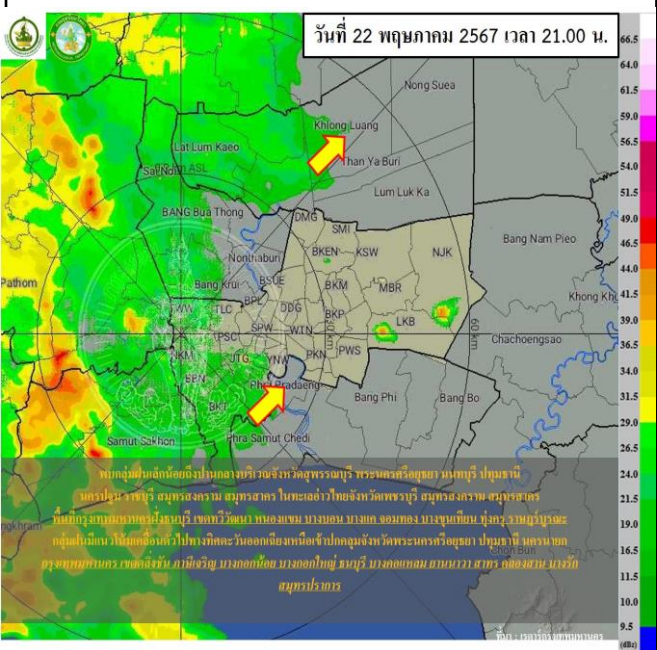
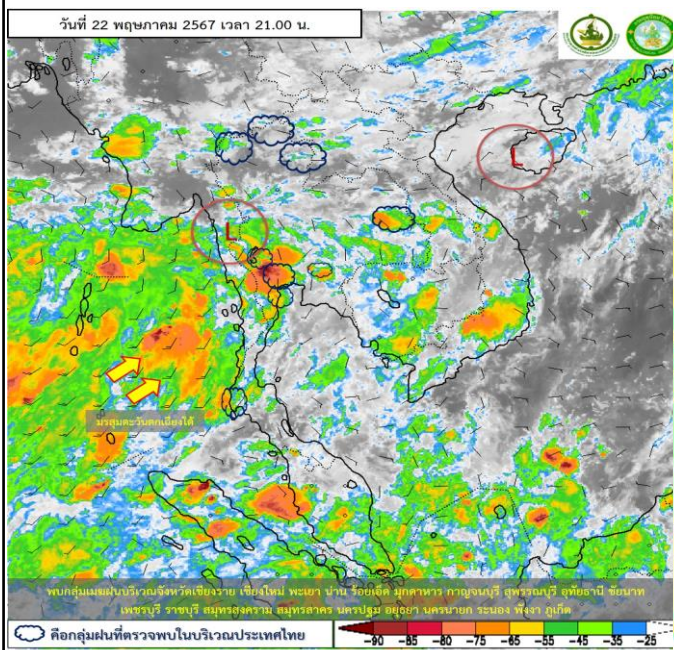


สัญลักษณ์ เหตุการณ์ปกติ เฝ้าระวังกลุ่มฝนเล็กน้อยถึงปานกลาง เฝ้าระวังกลุ่มฝนหนักหรือตกต่อเนื่อง

สภาพกลุ่มเมฆจากดาวเทียม (Himawari) เวลา 21:00 น.	พบกลุ่มเมฆฝนบริเวณกรุงเทพมหานครและปริมณฑล
ผลการตรวจด้วยเรดาร์ เวลา 21:00 น.	พบกลุ่มฝนเล็กน้อยถึงปานกลางบริเวณจังหวัดสุพรรณบุรี พระนครศรีอยุธยา นนทบุรี ปทุมธานี นครปฐม ราชบุรี สมุทรสงคราม สมุทรสาคร โนนะเล่าวังไทยจังหวัดเพชรบุรี สมุทรสงคราม สมุทรสาคร พื้นที่ กรุงเทพมหานครฝั่งธนบุรี เขตทวีวัฒนา หนองแขม บางบอน บางแค จอมทอง บางขุนเทียน ทุ่งครุ ราษฎร์บูรณะ
การพยากรณ์ฝนบริเวณ กรุงเทพมหานครและปริมณฑล เวลา 21:00 - 22:00 น.	คาดว่ากลุ่มฝนมีแนวโน้มเคลื่อนตัวไปทางทิศตะวันออกเฉียงเหนือเข้าปกคลุมจังหวัดพระนครศรีอยุธยา ปทุมธานี นครนายก กรุงเทพมหานคร เขตตลิ่งชัน ภาษีเจริญ บางกอกน้อย บางกอกใหญ่ ธนบุรี บางคอแหลม ยานนาวา สาทร คลองสาน บางรัก สมุทรปราการ

ภาพแสดงการวิเคราะห์ดาวเทียม (Himawari)

ภาพแสดงการวิเคราะห์เรดาร์กรม.



สอบถามสภาพอากาศ โทร 1182  
โทรสาร 0-2399-4012-14, [www.tmd.go.th](http://www.tmd.go.th)  
กองพยากรณ์อากาศ

ส่วนวิเคราะห์ข้อมูลเรดาร์และดาวเทียมอุตุนิยมวิทยา  
[www.satda.tmd.go.th](http://www.satda.tmd.go.th)