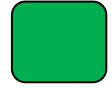




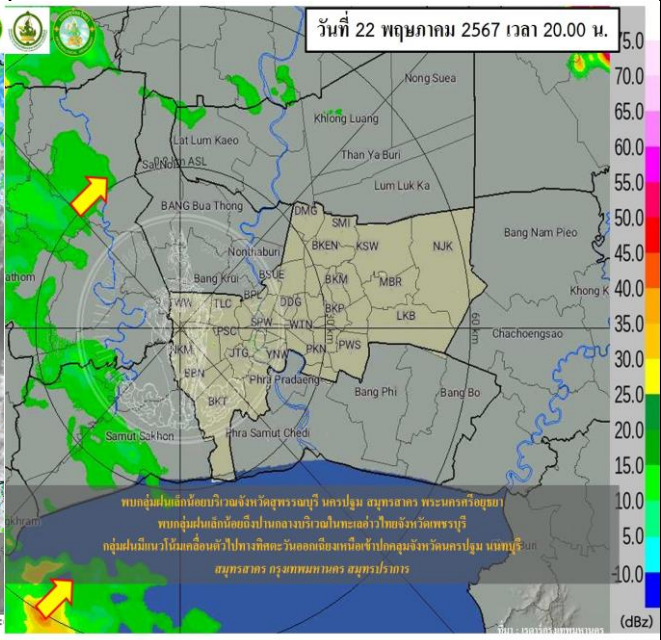
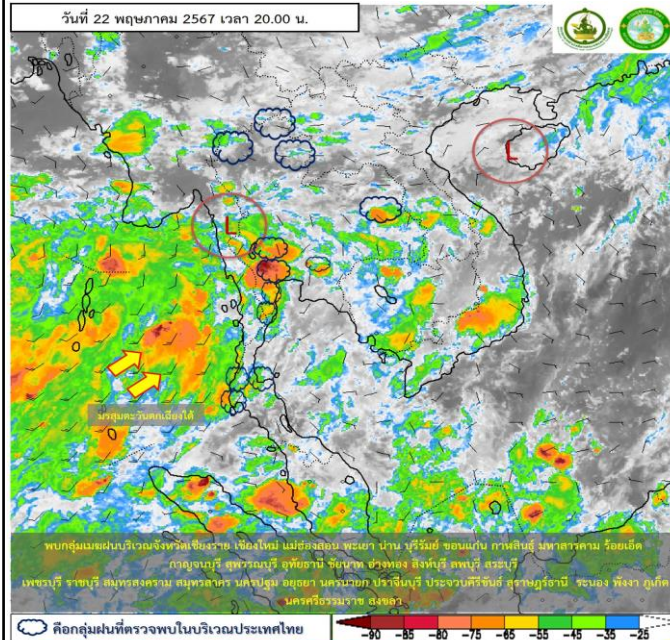
รายงานและพยากรณ์ฝนบริเวณกรุงเทพมหานครและปริมณฑล  
ประจำวันที่ 22 พฤษภาคม 2567

สภาพฝนบริเวณกรุงเทพมหานครและปริมณฑล ตั้งแต่ปัจจุบัน - 1 ชั่วโมง



สัญลักษณ์ เหตุการณ์ปกติ เฝ้าระวังกลุ่มฝนเล็กน้อยถึงปานกลาง เฝ้าระวังกลุ่มฝนหนักหรือตกต่อเนื่อง

สภาพกลุ่มเมฆจากดาวเทียม (Himawari) เวลา 20:00 น.	พบกลุ่มเมฆฝนบริเวณกรุงเทพมหานครและปริมณฑล
ผลการตรวจด้วยเรดาร์ เวลา 20:00 น.	พบกลุ่มฝนเล็กน้อยบริเวณจังหวัดสุพรรณบุรี นครปฐม สมุทรสาคร พระนครศรีอยุธยา พบกลุ่มฝนเล็กน้อยถึงปานกลางในทะเลอ่าวไทยจังหวัดเพชรบุรี
การพยากรณ์ฝนบริเวณ กรุงเทพมหานครและปริมณฑล เวลา 20:00 - 21:00 น.	คาดว่ากลุ่มฝนมีแนวโน้มเคลื่อนตัวไปทางทิศตะวันออกเฉียงเหนือ เข้าปกคลุมจังหวัดนครปฐม นนทบุรี สมุทรสาคร กรุงเทพมหานคร สมุทรปราการ
ภาพแสดงการวิเคราะห์ดาวเทียม (Himawari)	ภาพแสดงการวิเคราะห์เรดาร์กรม.



สอบถามสภาพอากาศ โทร 1182  
โทรสาร 0-2399-4012-14, [www.tmd.go.th](http://www.tmd.go.th)  
กองพยากรณ์อากาศ

ส่วนวิเคราะห์ข้อมูลเรดาร์และดาวเทียมอุตุนิยมวิทยา  
[www.satda.tmd.go.th](http://www.satda.tmd.go.th)