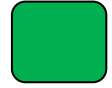




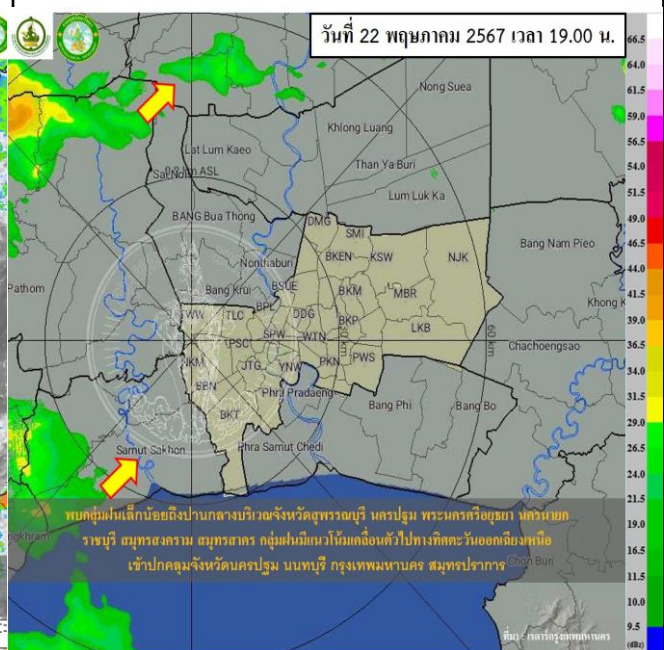
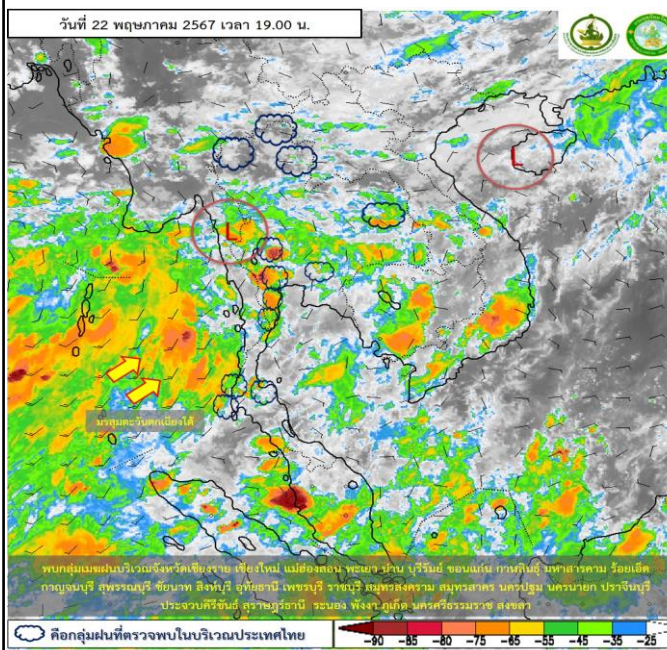
รายงานและพยากรณ์ฝนบริเวณกรุงเทพมหานครและปริมณฑล  
ประจำวันที่ 22 พฤษภาคม 2567

สภาพฝนบริเวณกรุงเทพมหานครและปริมณฑล ตั้งแต่ปัจจุบัน - 1 ชั่วโมง



สัญลักษณ์ เหตุการณ์ปกติ เฝ้าระวังกลุ่มฝนเล็กน้อยถึงปานกลาง เฝ้าระวังกลุ่มฝนหนักหรือตกต่อเนื่อง

|   |  |
|---|--|
| สภาพกลุ่มเมฆจากดาวเทียม (Himawari)<br>เวลา 19:00 น.                 | พบกลุ่มเมฆฝนบริเวณกรุงเทพมหานครและปริมณฑล  |
| ผลการตรวจด้วยเรดาร์<br>เวลา 19:00 น.                                | พบกลุ่มฝนเล็กน้อยถึงปานกลางบริเวณจังหวัดสุพรรณบุรี นครปฐม พระนครศรีอยุธยา นครนายก ราชบุรี สมุทรสงคราม สมุทรสาคร      |
| การพยากรณ์ฝนบริเวณ กรุงเทพมหานครและปริมณฑล<br>เวลา 19:00 - 20:00 น. | คาดว่ากลุ่มฝนมีแนวโน้มเคลื่อนตัวไปทางทิศตะวันออกเฉียงเหนือ เข้าปกคลุมจังหวัดนครปฐม นนทบุรี กรุงเทพมหานคร สมุทรปราการ |
| ภาพแสดงการวิเคราะห์ดาวเทียม (Himawari)                              | ภาพแสดงการวิเคราะห์เรดาร์กรม.  |



สอบถามสภาพอากาศ โทร 1182  
โทรสาร 0-2399-4012-14, [www.tmd.go.th](http://www.tmd.go.th)  
กองพยากรณ์อากาศ

ส่วนวิเคราะห์ข้อมูลเรดาร์และดาวเทียมอุตุนิยมวิทยา  
[www.satda.tmd.go.th](http://www.satda.tmd.go.th)