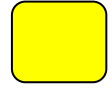


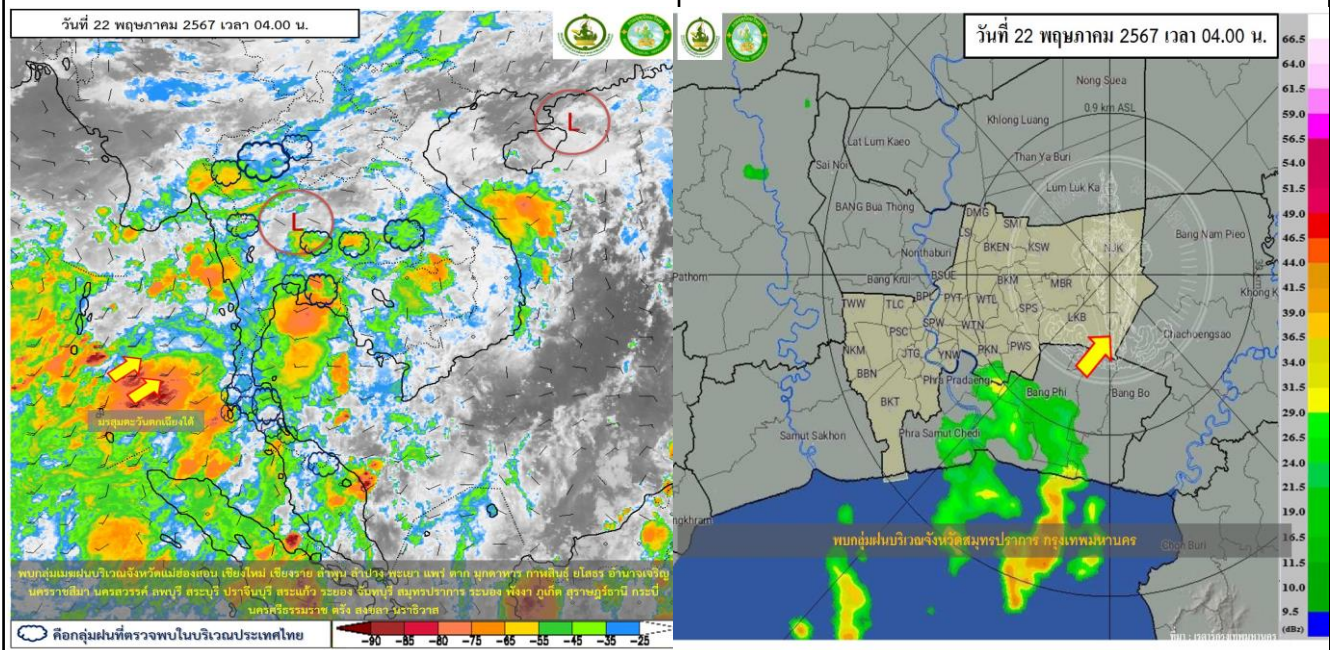
สภาพฝนบริเวณกรุงเทพมหานครและปริมณฑล ตั้งแต่ปัจจุบัน - 1 ชั่วโมง



สัญลักษณ์ เหตุการณ์ปกติ เฝ้าระวังกลุ่มฝนเล็กน้อยถึงปานกลาง เฝ้าระวังกลุ่มฝนหนักหรือตกต่อเนื่อง

สภาพกลุ่มเมฆจากดาวเทียม (Himawari) เวลา 04:00 น.	พบกลุ่มเมฆฝนบริเวณกรุงเทพมหานครและปริมณฑล
ผลการตรวจด้วยเรดาร์ เวลา 04:00 น.	พบกลุ่มฝนบริเวณจังหวัดสมุทรปราการ กรุงเทพมหานคร (เขตบางนา) เคลื่อนตัวทางทิศตะวันออกเฉียงเหนือ
การพยากรณ์ฝนบริเวณ กรุงเทพมหานครและปริมณฑล เวลา 04:00 - 05:00 น.	คาดว่ามีกกลุ่มฝนบริเวณจังหวัดสมุทรปราการ กรุงเทพมหานคร (เขตบางนา พระโขนง ประเวศ ลาดกระบัง สะพานสูง)

ภาพแสดงการวิเคราะห์ดาวเทียม (Himawari)      ภาพแสดงการวิเคราะห์เรดาร์กทม.



สอบถามสภาพอากาศ โทร 1182  
โทรสาร 0-2399-4012-14, www.tmd.go.th  
กองพยากรณ์อากาศ

ส่วนวิเคราะห์ข้อมูลเรดาร์และดาวเทียมอุตุนิยมวิทยา  
www.satda.tmd.go.th