



**รายงานและพยากรณ์ฝนบริเวณกรุงเทพมหานครและปริมณฑล
ประจำวันที่ 21 พฤษภาคม 2567**

สภาพฝนบริเวณกรุงเทพมหานครและปริมณฑล ตั้งแต่ปัจจุบัน - 1 ชั่วโมง

สัญลักษณ์ เหตุการณ์ปกติ เฝ้าระวังกลุ่มฝนเล็กน้อยถึงปานกลาง เฝ้าระวังกลุ่มฝนหนักหรือตกต่อเนื่อง

สภาพกลุ่มเมฆจากดาวเทียม
(Himawari)
เวลา 20:00 น.

พบกลุ่มเมฆฝนบริเวณกรุงเทพมหานครและปริมณฑล

ผลการตรวจด้วยเรดาร์
เวลา 20:00 น.

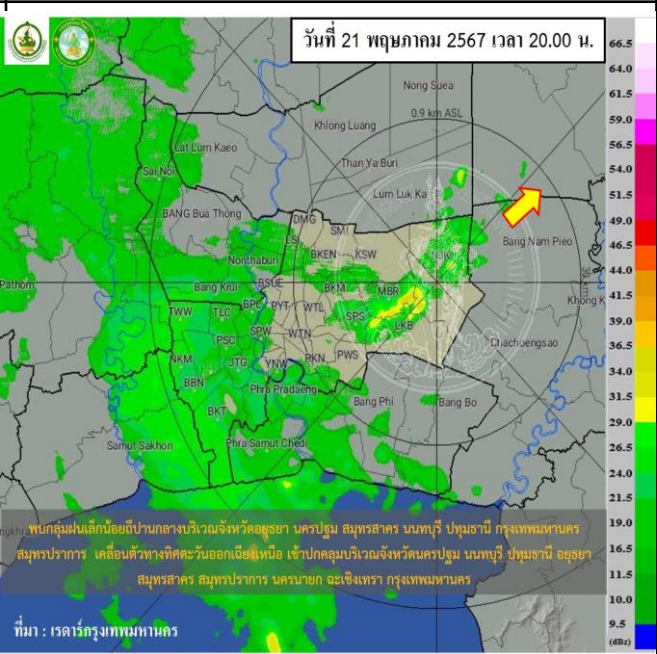
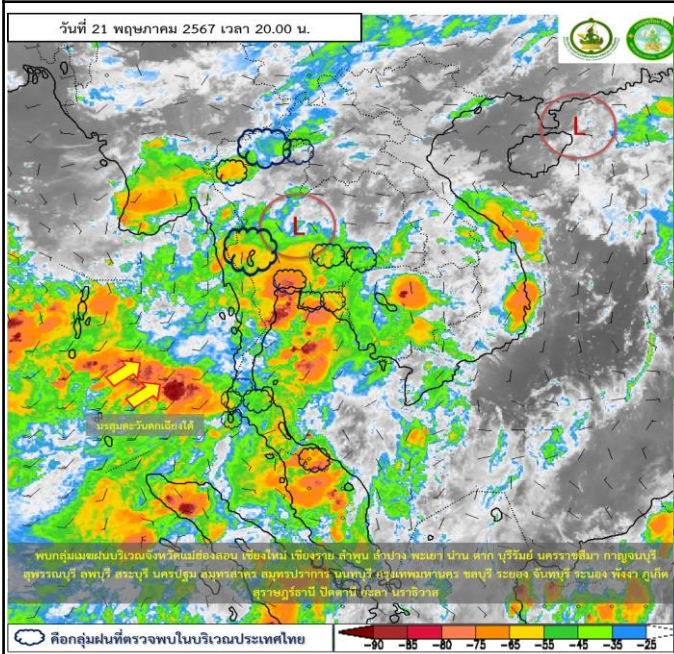
พบกลุ่มฝนเล็กน้อยถึงปานกลางบริเวณจังหวัดอุษะยา นครปฐม สมุทรสาคร
นนทบุรี ปทุมธานี กรุงเทพมหานคร สมุทรปราการ เคลื่อนตัวทางทิศ
ตะวันออกเฉียงเหนือ

การพยากรณ์ฝนบริเวณ
กรุงเทพมหานครและปริมณฑล
เวลา 20:00 - 21:00 น.

คาดว่ามีกกลุ่มฝนบริเวณจังหวัดนครปฐม นนนทบุรี ปทุมธานี อุษะยา
สมุทรสาคร สมุทรปราการ นครนายก ฉะเชิงเทรา กรุงเทพมหานคร

ภาพแสดงการวิเคราะห์ดาวเทียม (Himawari)

ภาพแสดงการวิเคราะห์เรดาร์กรม.



สอบถามสภาพอากาศ โทร 1182 ส่วนวิเคราะห์ข้อมูลเรดาร์และดาวเทียมอุตุนิยมวิทยา
 โทรสาร 0-2399-4012-14, www.tmd.go.th www.satda.tmd.go.th
 กองพยากรณ์อากาศ