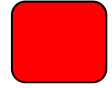




รายงานและพยากรณ์ฝนบริเวณกรุงเทพมหานครและปริมณฑล  
ประจำวันที่ 21 พฤษภาคม 2567

สภาพฝนบริเวณกรุงเทพมหานครและปริมณฑล ตั้งแต่ปัจจุบัน - 1 ชั่วโมง

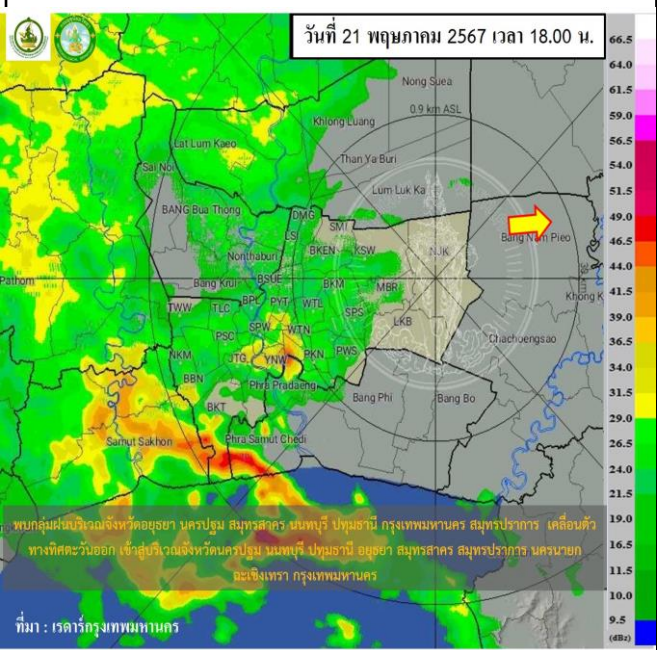
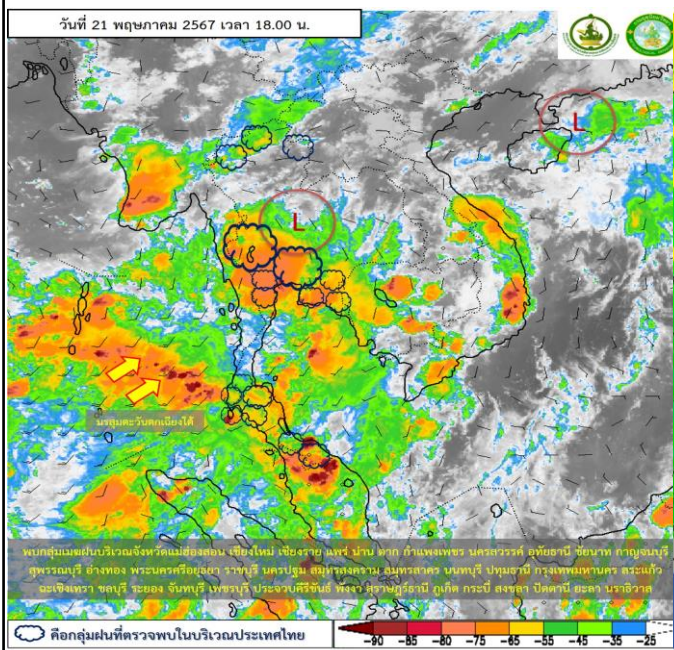


สัญลักษณ์ เหตุการณ์ปกติ เฝ้าระวังกลุ่มฝนเล็กน้อยถึงปานกลาง เฝ้าระวังกลุ่มฝนหนักหรือตกต่อเนื่อง

สภาพกลุ่มเมฆจากดาวเทียม (Himawari) เวลา 18:00 น.	พบกลุ่มเมฆฝนบริเวณกรุงเทพมหานครและปริมณฑล
ผลการตรวจด้วยเรดาร์ เวลา 18:00 น.	พบกลุ่มฝนเล็กน้อยถึงปานกลางบริเวณจังหวัดอยุธยา นครปฐม สมุทรสาคร นนทบุรี ปทุมธานี กรุงเทพมหานคร สมุทรปราการ เคลื่อนตัวทางทิศ ตะวันออกอย่างช้าๆ
การพยากรณ์ฝนบริเวณ กรุงเทพมหานครและปริมณฑล เวลา 18:00 - 19:00 น.	คาดว่าจะมีกลุ่มฝนบริเวณจังหวัดนครปฐม นนทบุรี ปทุมธานี อยุธยา สมุทรสาคร สมุทรปราการ นครนายก ฉะเชิงเทรา กรุงเทพมหานคร

ภาพแสดงการวิเคราะห์ดาวเทียม (Himawari)

ภาพแสดงการวิเคราะห์เรดาร์กรม.



สอบถามสภาพอากาศ โทร 1182  
โทรสาร 0-2399-4012-14, www.tmd.go.th  
กองพยากรณ์อากาศ

ส่วนวิเคราะห์ข้อมูลเรดาร์และดาวเทียมอุตุนิยมวิทยา  
www.satda.tmd.go.th