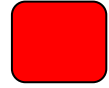




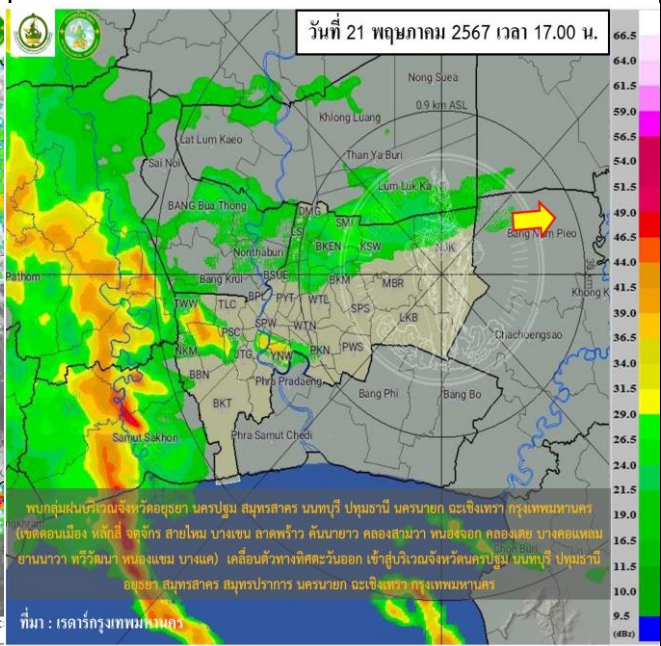
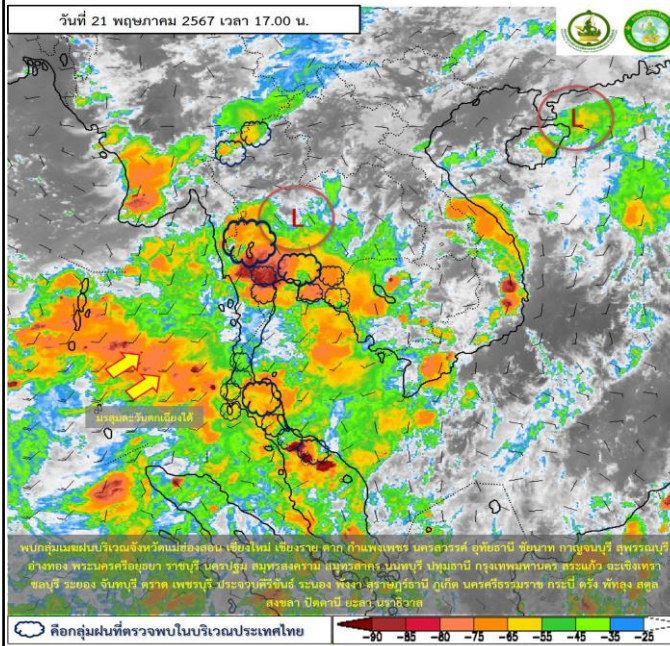
รายงานและพยากรณ์ฝนบริเวณกรุงเทพมหานครและปริมณฑล
ประจำวันที่ 21 พฤษภาคม 2567

สภาพฝนบริเวณกรุงเทพมหานครและปริมณฑล ตั้งแต่ปัจจุบัน - 1 ชั่วโมง



สัญลักษณ์ เหตุการณ์ปกติ เฝ้าระวังกลุ่มฝนเล็กน้อยถึงปานกลาง เฝ้าระวังกลุ่มฝนหนักหรือตกต่อเนื่อง

สภาพกลุ่มเมฆจากดาวเทียม (Himawari) เวลา 17:00 น.	พบกลุ่มเมฆฝนบริเวณกรุงเทพมหานครและปริมณฑล
ผลการตรวจด้วยเรดาร์ เวลา 17:00 น.	พบกลุ่มฝนเล็กน้อยถึงปานกลางบริเวณจังหวัดอยุธยา นครปฐม สมุทรสาคร นครปฐม ปทุมธานี นครนายก ฉะเชิงเทรา กรุงเทพมหานคร (เขตดอนเมือง หลักสี่ จตุจักร สายไหม บางเขน ลาดพร้าว คันนายาว คลองสามวา หองจอก คลองเตย บางคอแหลม ยานนาวา ทวีวัฒนา หองเจม บางแค) เคลื่อนตัวทางทิศตะวันออก
การพยากรณ์ฝนบริเวณ กรุงเทพมหานครและปริมณฑล เวลา 17:00 - 18:00 น.	คาดว่าจะมีกลุ่มฝนบริเวณจังหวัดนครปฐม นครปฐม ปทุมธานี อยุธยา สมุทรสาคร สมุทรปราการ นครนายก ฉะเชิงเทรา กรุงเทพมหานคร
ภาพแสดงการวิเคราะห์ดาวเทียม (Himawari)	ภาพแสดงการวิเคราะห์เรดาร์กรม.



สอบถามสภาพอากาศ โทร 1182
โทรสาร 0-2399-4012-14, www.tmd.go.th
กองพยากรณ์อากาศ

ส่วนวิเคราะห์ข้อมูลเรดาร์และดาวเทียมอุตุนิยมวิทยา
www.satda.tmd.go.th