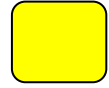




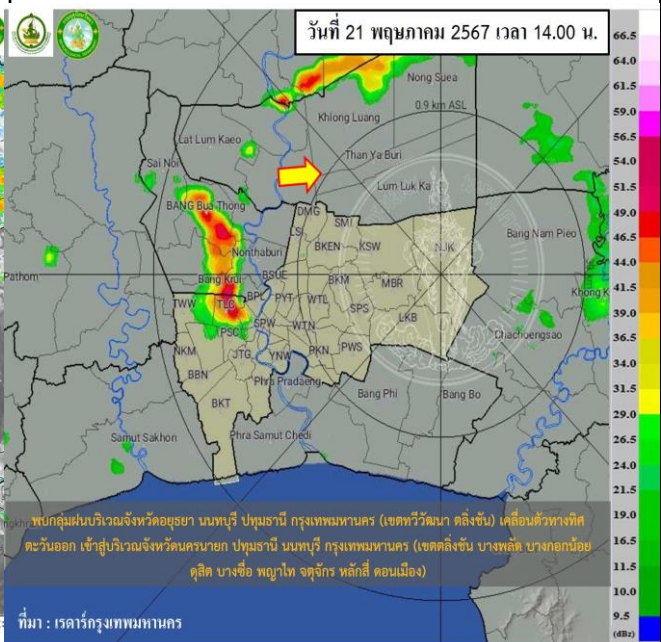
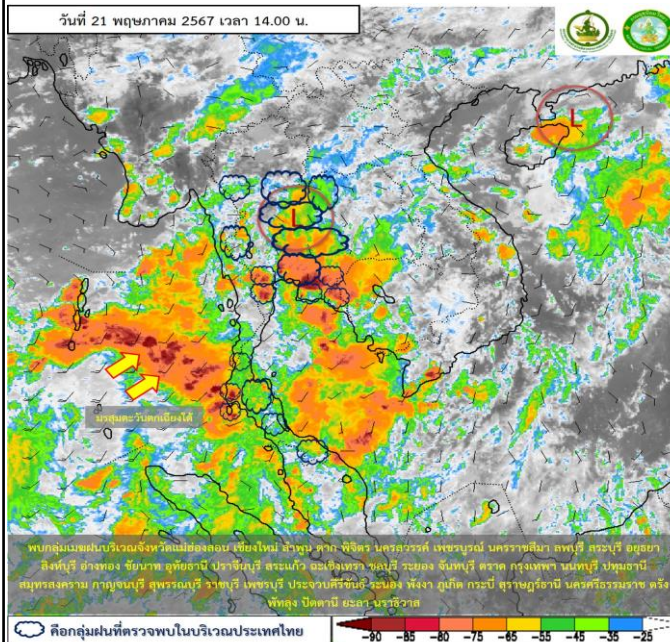
รายงานและพยากรณ์ฝนบริเวณกรุงเทพมหานครและปริมณฑล  
ประจำวันที่ 21 พฤษภาคม 2567

สภาพฝนบริเวณกรุงเทพมหานครและปริมณฑล ตั้งแต่ปัจจุบัน - 1 ชั่วโมง



สัญลักษณ์ เหตุการณ์ปกติ เฝ้าระวังกลุ่มฝนเล็กน้อยถึงปานกลาง เฝ้าระวังกลุ่มฝนหนักหรือตกต่อเนื่อง

สภาพกลุ่มเมฆจากดาวเทียม (Himawari) เวลา 14:00 น.	พบกลุ่มเมฆฝนบริเวณกรุงเทพมหานครและปริมณฑล
ผลการตรวจด้วยเรดาร์ เวลา 14:00 น.	พบกลุ่มเมฆฝนบริเวณจังหวัดอยุธยา นนทบุรี ปทุมธานี กรุงเทพมหานคร (เขตทวีวัฒนา ดลิ่งชัน) เคลื่อนตัวทางทิศตะวันออก
การพยากรณ์ฝนบริเวณ กรุงเทพมหานครและปริมณฑล เวลา 14:00 - 15:00 น.	คาดว่าพบกลุ่มฝนบริเวณจังหวัดนครนายก ปทุมธานี นนทบุรี กรุงเทพมหานคร (เขตดลิ่งชัน บางพลัด บางกอกน้อย คูสิต บางซื่อ ญาไท จตุจักร หลักสี่ ดอนเมือง)
ภาพแสดงการวิเคราะห์ดาวเทียม (Himawari)	ภาพแสดงการวิเคราะห์เรดาร์กรม.



สอบถามสภาพอากาศ โทร 1182  
โทรสาร 0-2399-4012-14, www.tmd.go.th  
กองพยากรณ์อากาศ

ส่วนวิเคราะห์ข้อมูลเรดาร์และดาวเทียมอุตุนิยมวิทยา  
www.satda.tmd.go.th