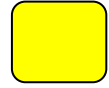




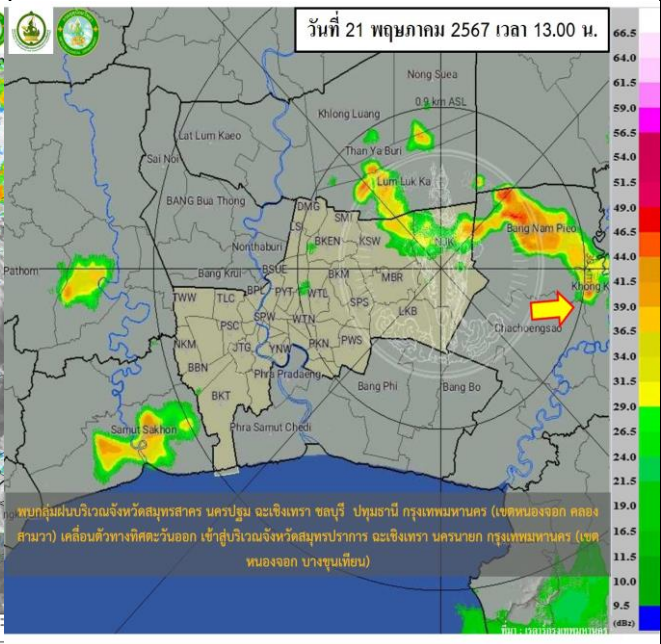
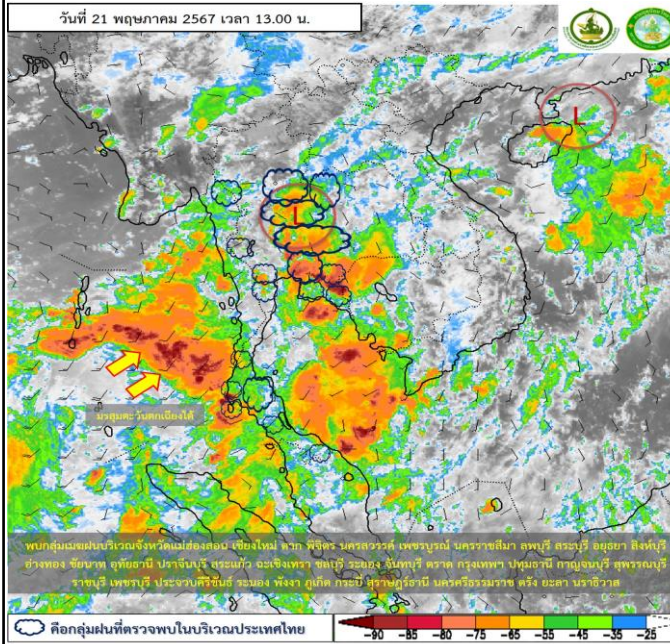
รายงานและพยากรณ์ฝนบริเวณกรุงเทพมหานครและปริมณฑล
ประจำวันที่ 21 พฤษภาคม 2567

สภาพฝนบริเวณกรุงเทพมหานครและปริมณฑล ตั้งแต่ปัจจุบัน - 1 ชั่วโมง



สัญลักษณ์ เหตุการณ์ปกติ เฝ้าระวังกลุ่มฝนเล็กน้อยถึงปานกลาง เฝ้าระวังกลุ่มฝนหนักหรือตกต่อเนื่อง

สภาพกลุ่มเมฆจากดาวเทียม (Himawari) เวลา 13:00 น.	พบกลุ่มเมฆฝนบริเวณกรุงเทพมหานครและปริมณฑล
ผลการตรวจด้วยเรดาร์ เวลา 13:00 น.	พบกลุ่มเมฆฝนบริเวณจังหวัดสมุทรสาคร นครปฐม ฉะเชิงเทรา ชลบุรี ปทุมธานี กรุงเทพมหานคร (เขตหนองจอก คลองสามวา) เคลื่อนตัวทางทิศตะวันออก
การพยากรณ์ฝนบริเวณ กรุงเทพมหานครและปริมณฑล เวลา 13:00 - 14:00 น.	คาดว่าพบกลุ่มฝนบริเวณจังหวัดสมุทรปราการ ฉะเชิงเทรา นครนายก กรุงเทพมหานคร (เขตหนองจอก บางขุนเทียน)
ภาพแสดงการวิเคราะห์ดาวเทียม (Himawari)	ภาพแสดงการวิเคราะห์เรดาร์กรม.



สอบถามสภาพอากาศ โทร 1182
โทรสาร 0-2399-4012-14, www.tmd.go.th
กองพยากรณ์อากาศ

ส่วนวิเคราะห์ข้อมูลเรดาร์และดาวเทียมอุตุนิยมวิทยา
www.satda.tmd.go.th