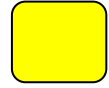




รายงานและพยากรณ์ฝนบริเวณกรุงเทพมหานครและปริมณฑล
ประจำวันที่ 21 พฤษภาคม 2567

สภาพฝนบริเวณกรุงเทพมหานครและปริมณฑล ตั้งแต่ปัจจุบัน - 1 ชั่วโมง

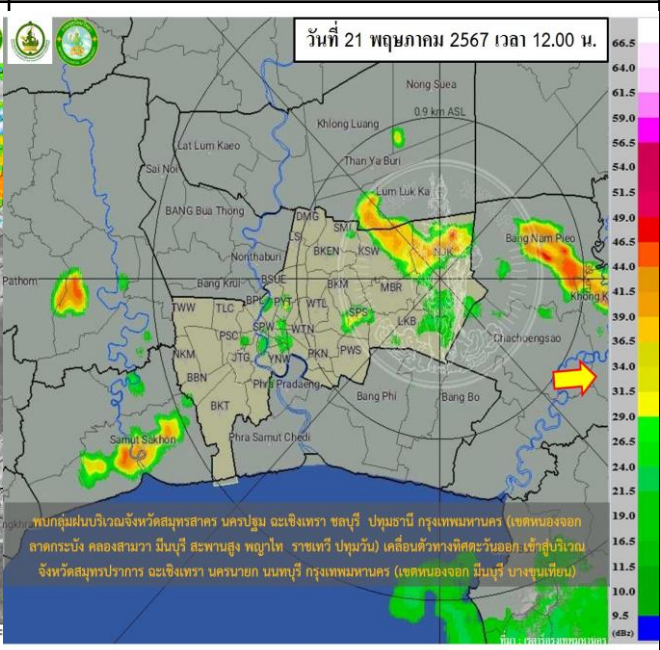
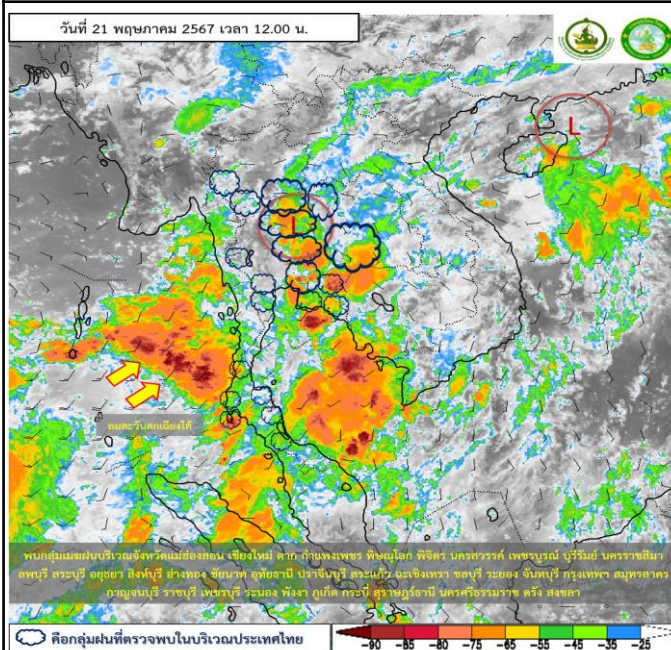


สัญลักษณ์ เหตุการณ์ปกติ เฝ้าระวังกลุ่มฝนเล็กน้อยถึงปานกลาง เฝ้าระวังกลุ่มฝนหนักหรือตกต่อเนื่อง

สภาพกลุ่มเมฆจากดาวเทียม (Himawari) เวลา 12:00 น.	พบกลุ่มเมฆฝนบริเวณกรุงเทพมหานครและปริมณฑล
ผลการตรวจด้วยเรดาร์ เวลา 12:00 น.	พบกลุ่มเมฆฝนบริเวณจังหวัดสมุทรสาคร นครปฐม ฉะเชิงเทรา ชลบุรี ปทุมธานี กรุงเทพมหานคร (เขตหนองจอก ลาดกระบัง คลองสามวา มีนบุรี สะพานสูง พญาไท ราชเทวี ปทุมวัน) เคลื่อนตัวทางทิศตะวันออกเฉียง
การพยากรณ์ฝนบริเวณ กรุงเทพมหานครและปริมณฑล เวลา 12:00 - 13:00 น.	คาดว่าพบกลุ่มฝนบริเวณจังหวัดสมุทรปราการ ฉะเชิงเทรา นครนายก นนทบุรี กรุงเทพมหานคร (เขตหนองจอก มีนบุรี บางขุนเทียน)

ภาพแสดงการวิเคราะห์ดาวเทียม (Himawari)

ภาพแสดงการวิเคราะห์เรดาร์กรม.



สอบถามสภาพอากาศ โทร 1182
โทรสาร 0-2399-4012-14, www.tmd.go.th
กองพยากรณ์อากาศ

ส่วนวิเคราะห์ข้อมูลเรดาร์และดาวเทียมอุตุนิยมวิทยา
www.satda.tmd.go.th