



**รายงานและพยากรณ์ฝนบริเวณกรุงเทพมหานครและปริมณฑล  
ประจำวันที่ 20 พฤษภาคม 2567**

สภาพฝนบริเวณกรุงเทพมหานครและปริมณฑล ตั้งแต่ปัจจุบัน - 1 ชั่วโมง

สัญลักษณ์  เหตุการณ์ปกติ  เฝ้าระวังกลุ่มฝนเล็กน้อยถึงปานกลาง  เฝ้าระวังกลุ่มฝนหนักหรือตกต่อเนื่อง

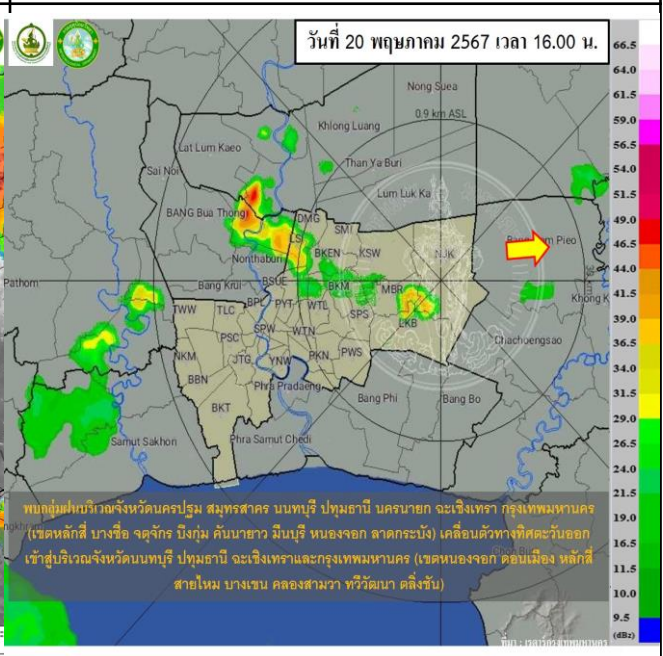
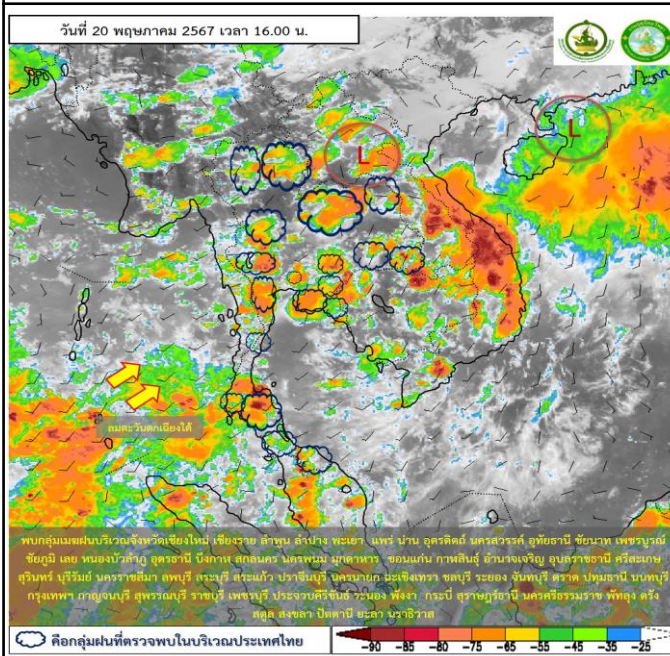
สภาพกลุ่มเมฆจากดาวเทียม (Himawari) เวลา 16:00 น.	พบกลุ่มเมฆฝนบริเวณกรุงเทพมหานครและปริมณฑล
--	---

ผลการตรวจด้วยเรดาร์ เวลา 16:00 น.	พบกลุ่มเมฆฝนบริเวณจังหวัดนครปฐม สมุทรสาคร นนทบุรี ปทุมธานี นครนายก จะเข็งเทรา กรุงเทพมหานคร (เขตหลักสี่ บางซื่อ จตุจักร บึงกุ่ม คันนายาว มีนบุรี หนองจอก ลาดกระบัง) เคลื่อนตัวทางทิศตะวันออก
--------------------------------------	--

การพยากรณ์ฝนบริเวณ กรุงเทพมหานครและปริมณฑล เวลา 16:00 - 17:00 น.	คาดว่าพบกลุ่มฝนบริเวณจังหวัดนนทบุรี ปทุมธานี จะเข็งเทราและ กรุงเทพมหานคร (เขตหนองจอก ดอนเมือง หลักสี่ สายไหม บางเขน คลอง สามวา ทวีวัฒนา คลังจัน)
--	--

ภาพแสดงการวิเคราะห์ดาวเทียม (Himawari)

ภาพแสดงการวิเคราะห์เรดาร์กรม.



สอบถามสภาพอากาศ โทร 1182 ส่วนวิเคราะห์ข้อมูลเรดาร์และดาวเทียมอุตุนิยมวิทยา  
 โทรสาร 0-2399-4012-14, [www.tmd.go.th](http://www.tmd.go.th) [www.satda.tmd.go.th](http://www.satda.tmd.go.th)  
 กองพยากรณ์อากาศ