



**รายงานและพยากรณ์ฝนบริเวณกรุงเทพมหานครและปริมณฑล  
ประจำวันที่ 20 พฤษภาคม 2567**

สภาพฝนบริเวณกรุงเทพมหานครและปริมณฑล ตั้งแต่ปัจจุบัน - 1 ชั่วโมง

สัญลักษณ์  เหตุการณ์ปกติ  เฝ้าระวังกลุ่มฝนเล็กน้อยถึงปานกลาง  เฝ้าระวังกลุ่มฝนหนักหรือตกต่อเนื่อง

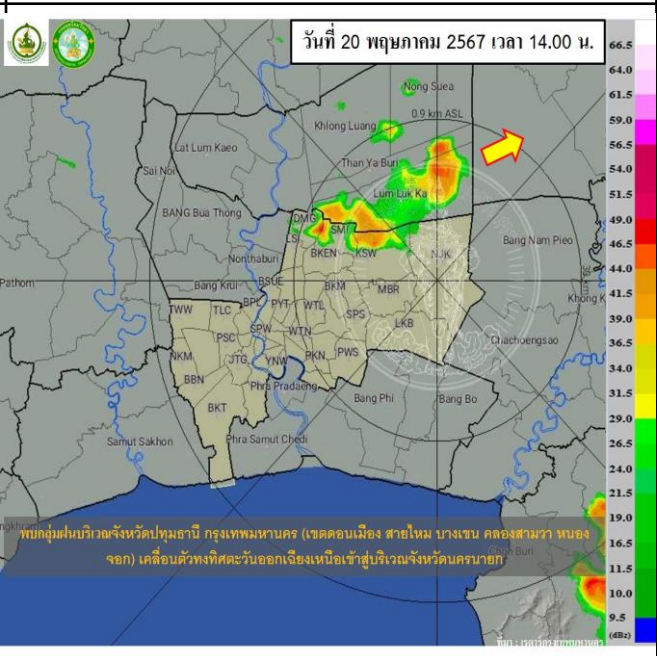
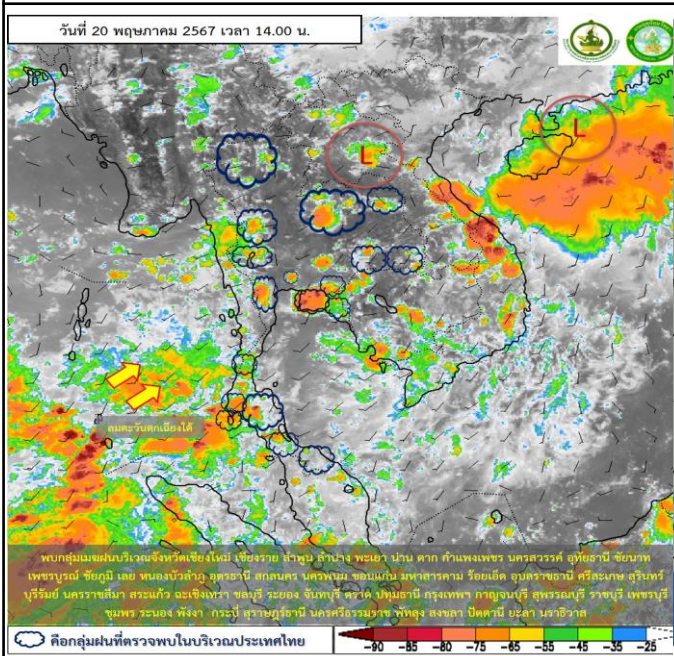
สภาพกลุ่มเมฆจากดาวเทียม (Himawari) เวลา 14:00 น.	พบกลุ่มเมฆฝนบริเวณกรุงเทพมหานครและปริมณฑล
---	---

ผลการตรวจด้วยเรดาร์ เวลา 14:00 น.	พบกลุ่มเมฆฝนบริเวณจังหวัดปทุมธานี กรุงเทพมหานคร (เขตดอนเมือง สายไหม บางเขน คลองสามวา หนองจอก) เคลื่อนตัวทางทิศตะวันออกเฉียงเหนือ
-----------------------------------	--

การพยากรณ์ฝนบริเวณ กรุงเทพมหานครและปริมณฑล เวลา 14:00 - 15:00 น.	คาดว่าพบกลุ่มฝนบริเวณจังหวัดปทุมธานี นครนายก
--	--

ภาพแสดงการวิเคราะห์ดาวเทียม (Himawari)

ภาพแสดงการวิเคราะห์เรดาร์กรม.



<p>สอบถามสภาพอากาศ โทร 1182 โทรสาร 0-2399-4012-14, <a href="http://www.tmd.go.th">www.tmd.go.th</a> กองพยากรณ์อากาศ</p>	<p>ส่วนวิเคราะห์ข้อมูลเรดาร์และดาวเทียมอุตุนิยมวิทยา <a href="http://www.satda.tmd.go.th">www.satda.tmd.go.th</a></p>
---	---