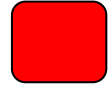




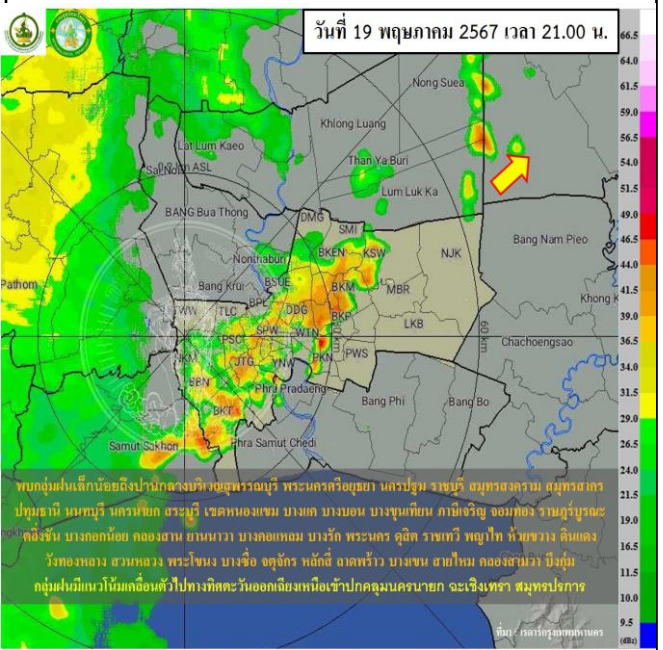
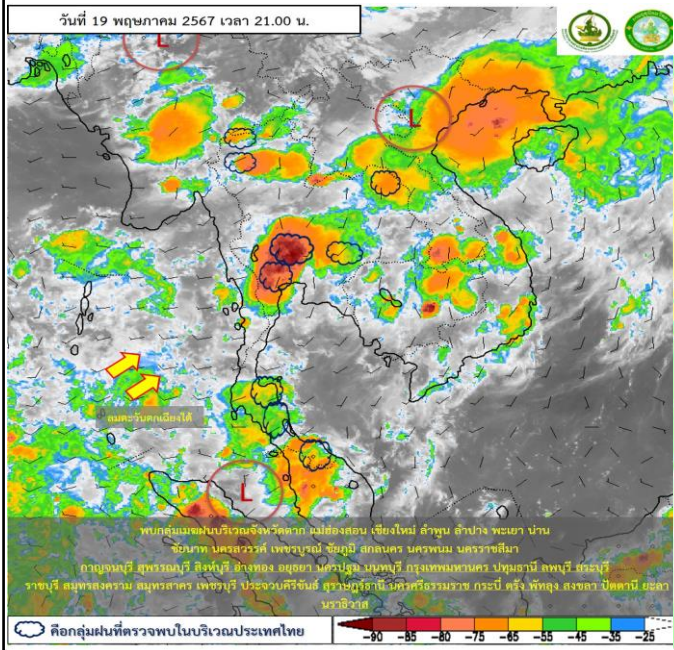
รายงานและพยากรณ์ฝนบริเวณกรุงเทพมหานครและปริมณฑล
ประจำวันที่ 19 พฤษภาคม 2567

สภาพฝนบริเวณกรุงเทพมหานครและปริมณฑล ตั้งแต่ปัจจุบัน - 1 ชั่วโมง



สัญลักษณ์ เหตุการณ์ปกติ เฝ้าระวังกลุ่มฝนเล็กน้อยถึงปานกลาง เฝ้าระวังกลุ่มฝนหนักหรือตกต่อเนื่อง

<p>สภาพกลุ่มเมฆจากดาวเทียม (Himawari) เวลา 21:00 น.</p>	<p>พบกลุ่มเมฆฝนบริเวณกรุงเทพมหานครและปริมณฑล</p>
<p>ผลการตรวจด้วยเรดาร์ เวลา 21:00 น.</p>	<p>พบกลุ่มฝนเล็กน้อยบริเวณสุพรรณบุรี พระนครศรีอยุธยา นครปฐม ราชบุรี สมุทรสงคราม สมุทรสาคร ปทุมธานี นนทบุรี นครนายก สระบุรี กรุงเทพมหานคร กลุ่มฝนมีแนวโน้มเคลื่อนตัวไปทางทิศตะวันออกเฉียงเหนือเข้าปกคลุมนครนายก ฉะเชิงเทรา สมุทรปราการ</p>
<p>การพยากรณ์ฝนบริเวณ กรุงเทพมหานครและปริมณฑล เวลา 21:00 - 22:00 น.</p>	<p>คาดว่าพบกลุ่มฝนบริเวณกรุงเทพมหานครและปริมณฑล</p>
<p>ภาพแสดงการวิเคราะห์ดาวเทียม (Himawari)</p>	<p>ภาพแสดงการวิเคราะห์เรดาร์กรม.</p>



สอบถามสภาพอากาศ โทร 1182
โทรสาร 0-2399-4012-14, www.tmd.go.th
กองพยากรณ์อากาศ

ส่วนวิเคราะห์ข้อมูลเรดาร์และดาวเทียมอุตุนิยมหาวิทยาลัย
www.satda.tmd.go.th