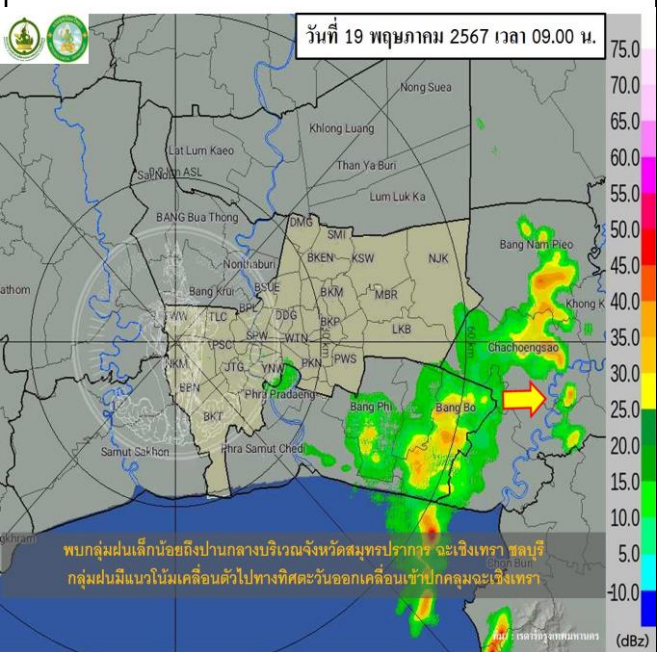
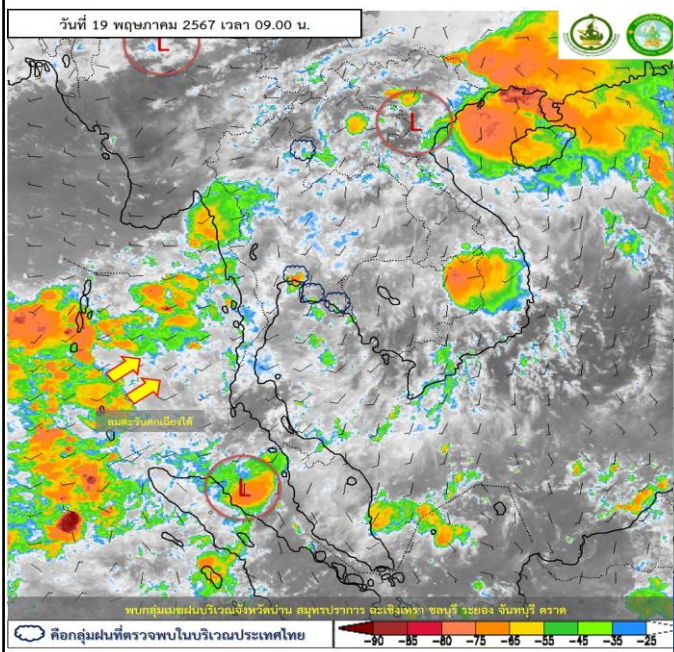




รายงานและพยากรณ์ฝนบริเวณกรุงเทพมหานครและปริมณฑล  
ประจำวันที่ 19 พฤษภาคม 2567

สภาพฝนบริเวณกรุงเทพมหานครและปริมณฑล ตั้งแต่ปัจจุบัน - 1 ชั่วโมง <span style="float: right;">■</span>	
สัญลักษณ์ ■ เหตุการณ์ปกติ ■ เฝ้าระวังกลุ่มฝนเล็กน้อยถึงปานกลาง ■ เฝ้าระวังกลุ่มฝนหนักหรือตกต่อเนื่อง	
สภาพกลุ่มเมฆจากดาวเทียม (Himawari) เวลา 09:00 น.	พบกลุ่มเมฆฝนบริเวณกรุงเทพมหานครและปริมณฑล
ผลการตรวจด้วยเรดาร์ เวลา 09:00 น.	พบกลุ่มฝนเล็กน้อยถึงปานกลางบริเวณจังหวัดสมุทรปราการ ฉะเชิงเทรา ชลบุรี กลุ่มฝนมีแนวโน้มเคลื่อนตัวไปทางทิศตะวันออกเฉียงเข้าปกคลุม ฉะเชิงเทรา
การพยากรณ์ฝนบริเวณ กรุงเทพมหานครและปริมณฑล เวลา 09:00 - 10:00 น.	คาดว่าจะพบกลุ่มฝนบริเวณกรุงเทพมหานครและปริมณฑล
ภาพแสดงการวิเคราะห์ดาวเทียม (Himawari)	ภาพแสดงการวิเคราะห์เรดาร์กรม.



สอบถามสภาพอากาศ โทร 1182  
โทรสาร 0-2399-4012-14, [www.tmd.go.th](http://www.tmd.go.th)  
กองพยากรณ์อากาศ

ส่วนวิเคราะห์ข้อมูลเรดาร์และดาวเทียมอุตุนิยมวิทยา  
[www.satda.tmd.go.th](http://www.satda.tmd.go.th)