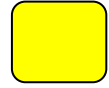




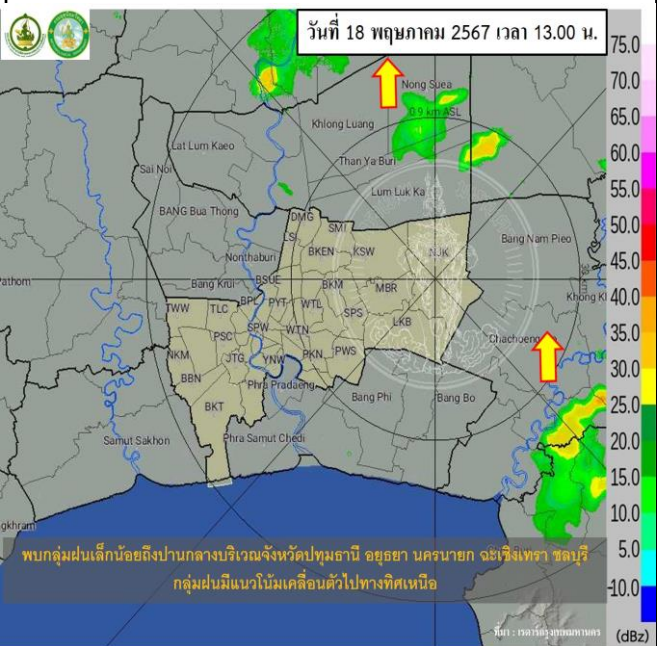
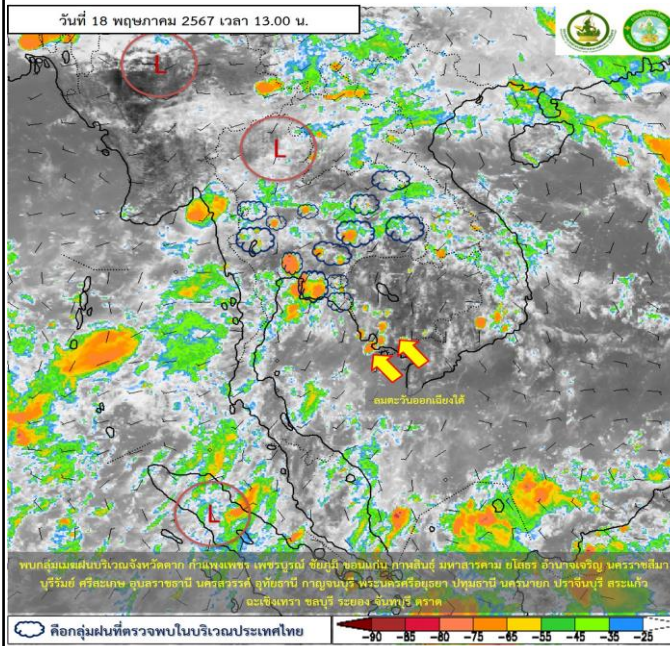
รายงานและพยากรณ์ฝนบริเวณกรุงเทพมหานครและปริมณฑล  
ประจำวันที่ 18 พฤษภาคม 2567

สภาพฝนบริเวณกรุงเทพมหานครและปริมณฑล ตั้งแต่ปัจจุบัน - 1 ชั่วโมง



สัญลักษณ์ เหตุการณ์ปกติ เฝ้าระวังกลุ่มฝนเล็กน้อยถึงปานกลาง เฝ้าระวังกลุ่มฝนหนักหรือตกต่อเนื่อง

สภาพกลุ่มเมฆจากดาวเทียม (Himawari) เวลา 13:00 น.	พบกลุ่มเมฆฝนบริเวณกรุงเทพมหานครและปริมณฑล
ผลการตรวจด้วยเรดาร์ เวลา 13:00 น.	พบกลุ่มฝนเล็กน้อยถึงปานกลางบริเวณจังหวัดปทุมธานี อุษุทยา นครนายก ฉะเชิงเทรา ชลบุรี กลุ่มฝนมีแนวโน้มเคลื่อนตัวไปทางทิศเหนือ
การพยากรณ์ฝนบริเวณ กรุงเทพมหานครและปริมณฑล เวลา 13:00 - 14:00 น.	คาดว่าจะพบกลุ่มฝนเล็กน้อยถึงปานกลางบริเวณจังหวัดปทุมธานี อุษุทยา ฉะเชิงเทรา ชลบุรี
ภาพแสดงการวิเคราะห์ดาวเทียม (Himawari)	ภาพแสดงการวิเคราะห์เรดาร์กรม.



สอบถามสภาพอากาศ โทร 1182  
โทรสาร 0-2399-4012-14, [www.tmd.go.th](http://www.tmd.go.th)  
กองพยากรณ์อากาศ

ส่วนวิเคราะห์ข้อมูลเรดาร์และดาวเทียมอุตุนิยมวิทยา  
[www.satda.tmd.go.th](http://www.satda.tmd.go.th)