



รายงานและพยากรณ์ฝนบริเวณกรุงเทพมหานครและปริมณฑล ประจำวันที่ 18 พฤษภาคม 2567

สภาพฝนบริเวณกรุงเทพมหานครและปริมณฑล ตั้งแต่ปัจจุบัน - 1 ชั่วโมง

สัญลักษณ์ เหตุการณ์ปกติ เฝ้าระวังกลุ่มฝนเล็กน้อยถึงปานกลาง เฝ้าระวังกลุ่มฝนหนักหรือตกต่อเนื่อง

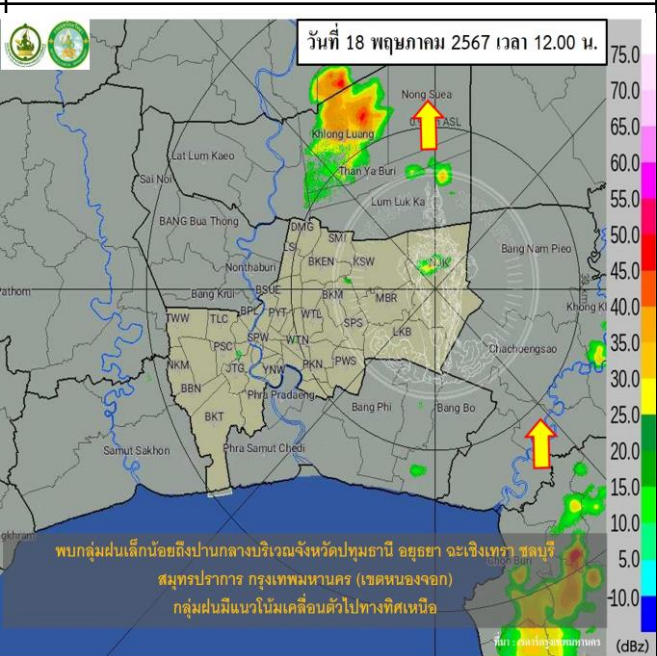
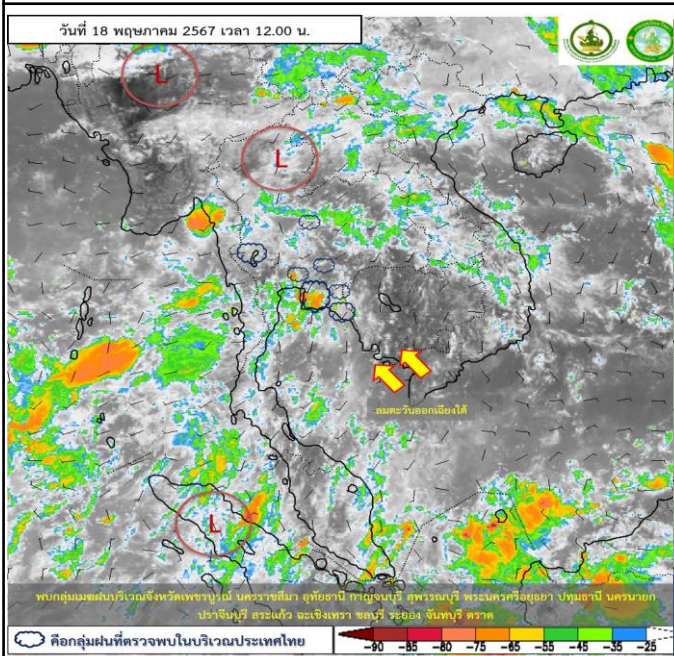
| | |
|---|---|
| สภาพกลุ่มเมฆจากดาวเทียม (Himawari) เวลา 12:00 น. | พบกลุ่มเมฆฝนบริเวณกรุงเทพมหานครและปริมณฑล |
|---|---|

| | |
|-----------------------------------|--|
| ผลการตรวจด้วยเรดาร์ เวลา 12:00 น. | พบกลุ่มฝนเล็กน้อยถึงปานกลางบริเวณจังหวัดปทุมธานี อุทธยา จะเขิงเทรา ชลบุรี สมุทรปราการ กรุงเทพมหานคร (เขตหนองจอก) กลุ่มฝนมีแนวโน้มเคลื่อนตัวไปทางทิศเหนือ |
|-----------------------------------|--|

| | |
|--|---|
| การพยากรณ์ฝนบริเวณ กรุงเทพมหานครและปริมณฑล เวลา 12:00 - 13:00 น. | คาดว่าจะพบกลุ่มฝนเล็กน้อยถึงปานกลางบริเวณจังหวัดปทุมธานี อุทธยา จะเขิงเทรา ชลบุรี |
|--|---|

ภาพแสดงการวิเคราะห์ดาวเทียม (Himawari)

ภาพแสดงการวิเคราะห์เรดาร์กรม.



| | |
|---|--|
| <p>สอบถามสภาพอากาศ โทร 1182 โทรสาร 0-2399-4012-14, www.tmd.go.th กองพยากรณ์อากาศ</p> | <p>ส่วนวิเคราะห์ข้อมูลเรดาร์และดาวเทียมอุตุนิมวิทยา www.satda.tmd.go.th</p> |
|---|--|