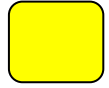




รายงานและพยากรณ์ฝนบริเวณกรุงเทพมหานครและปริมณฑล
ประจำวันที่ 18 พฤษภาคม 2567

สภาพฝนบริเวณกรุงเทพมหานครและปริมณฑล ตั้งแต่ปัจจุบัน - 1 ชั่วโมง

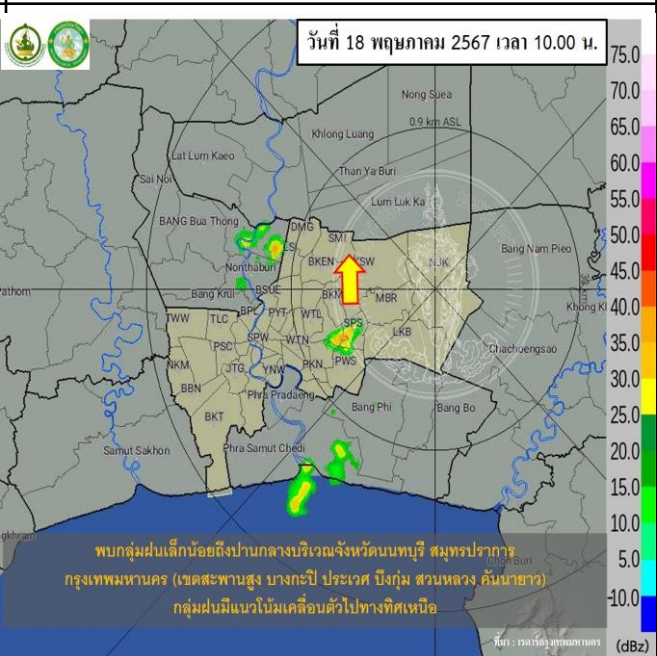
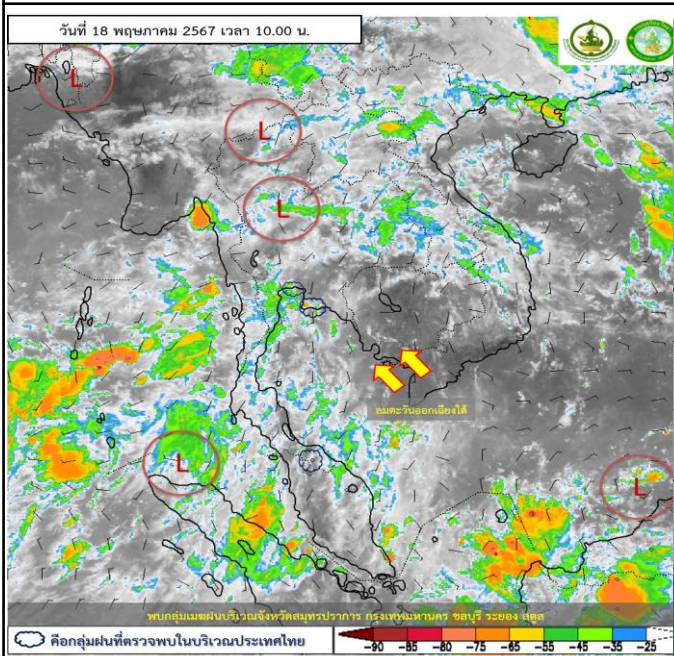


สัญลักษณ์ เหตุการณ์ปกติ เฝ้าระวังกลุ่มฝนเล็กน้อยถึงปานกลาง เฝ้าระวังกลุ่มฝนหนักหรือตกต่อเนื่อง

| | |
|---|---|
| สภาพกลุ่มเมฆจากดาวเทียม (Himawari) เวลา 10:00 น. | พบกลุ่มเมฆฝนบริเวณกรุงเทพมหานครและปริมณฑล |
| ผลการตรวจด้วยเรดาร์ เวลา 10:00 น. | พบกลุ่มฝนเล็กน้อยถึงปานกลางบริเวณจังหวัดนนทบุรี สมุทรปราการ กรุงเทพมหานคร (เขตสะพานสูง บางกะปิ ประเวศ บึงกุ่ม สวนหลวง คันนายาว) กลุ่มฝนมีแนวโน้มเคลื่อนตัวไปทางทิศเหนือ |
| การพยากรณ์ฝนบริเวณ กรุงเทพมหานครและปริมณฑล เวลา 10:00 - 11:00 น. | คาดว่าจะพบกลุ่มฝนเล็กน้อยถึงปานกลางบริเวณจังหวัดนนทบุรี สมุทรปราการ กรุงเทพมหานคร (เขตสะพานสูง บางกะปิ บึงกุ่ม คันนายาว วังทองหลาง ลาดพร้าว บางเขน คลองสามวา) |

ภาพแสดงการวิเคราะห์ดาวเทียม (Himawari)

ภาพแสดงการวิเคราะห์เรดาร์กทม.



สอบถามสภาพอากาศ โทร 1182
โทรสาร 0-2399-4012-14, www.tmd.go.th
กองพยากรณ์อากาศ

ส่วนวิเคราะห์ข้อมูลเรดาร์และดาวเทียมอุตุนิยมวิทยา
www.satda.tmd.go.th