



**รายงานและพยากรณ์ฝนบริเวณกรุงเทพมหานครและปริมณฑล
ประจำวันที่ 10 พฤษภาคม 2567**

สภาพฝนบริเวณกรุงเทพมหานครและปริมณฑล ตั้งแต่ปัจจุบัน - 1 ชั่วโมง

สัญลักษณ์ เหตุการณ์ปกติ เฝ้าระวังกลุ่มฝนเล็กน้อยถึงปานกลาง เฝ้าระวังกลุ่มฝนหนักหรือตกต่อเนื่อง

สภาพกลุ่มเมฆจากดาวเทียม (Himawari)
เวลา 15:00 น.

พบกลุ่มเมฆฝนบริเวณกรุงเทพมหานครและปริมณฑล

ผลการตรวจด้วยเรดาร์
เวลา 15:00 น.

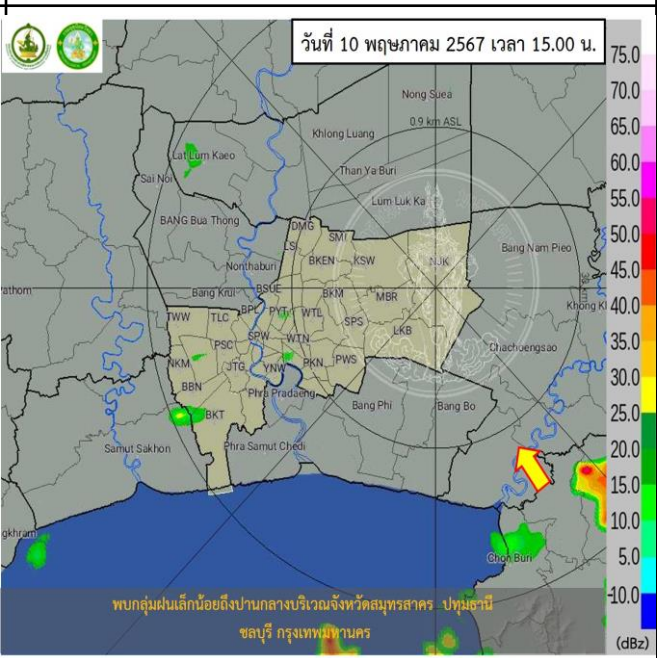
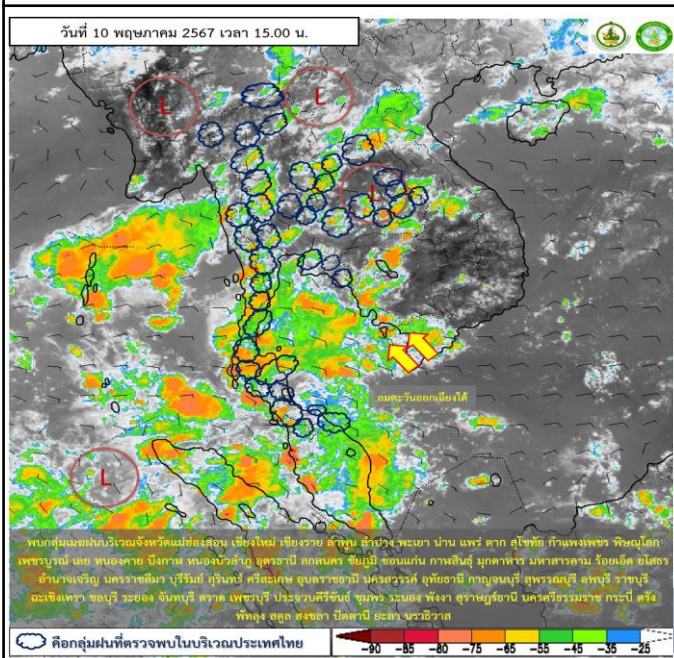
พบกลุ่มฝนเล็กน้อยถึงปานกลางบริเวณจังหวัดสมุทรสาคร ปทุมธานี ชลบุรี กรุงเทพมหานคร

การพยากรณ์ฝนบริเวณ กรุงเทพมหานครและปริมณฑล
เวลา 15:00 - 16:00 น.

คาดว่าไม่พบกลุ่มฝนบริเวณกรุงเทพมหานครและปริมณฑล

ภาพแสดงการวิเคราะห์ดาวเทียม (Himawari)

ภาพแสดงการวิเคราะห์เรดาร์กทม.



สอบถามสภาพอากาศ โทร 1182 ส่วนวิเคราะห์ข้อมูลเรดาร์และดาวเทียมอุตุนิยมหาวิทยาลัย
โทรสาร 0-2399-4012-14, www.tmd.go.th www.satda.tmd.go.th
กองพยากรณ์อากาศ