



**รายงานและพยากรณ์ฝนบริเวณกรุงเทพมหานครและปริมณฑล
ประจำวันที่ 30 เมษายน 2567**

สภาพฝนบริเวณกรุงเทพมหานครและปริมณฑล ตั้งแต่ปัจจุบัน - 1 ชั่วโมง

สัญลักษณ์ เหตุการณ์ปกติ เฝ้าระวังกลุ่มฝนเล็กน้อยถึงปานกลาง เฝ้าระวังกลุ่มฝนหนักหรือตกต่อเนื่อง

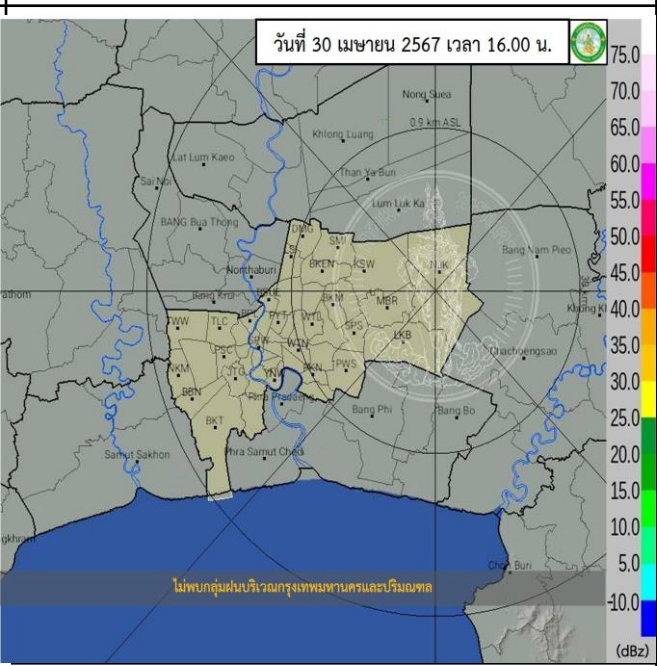
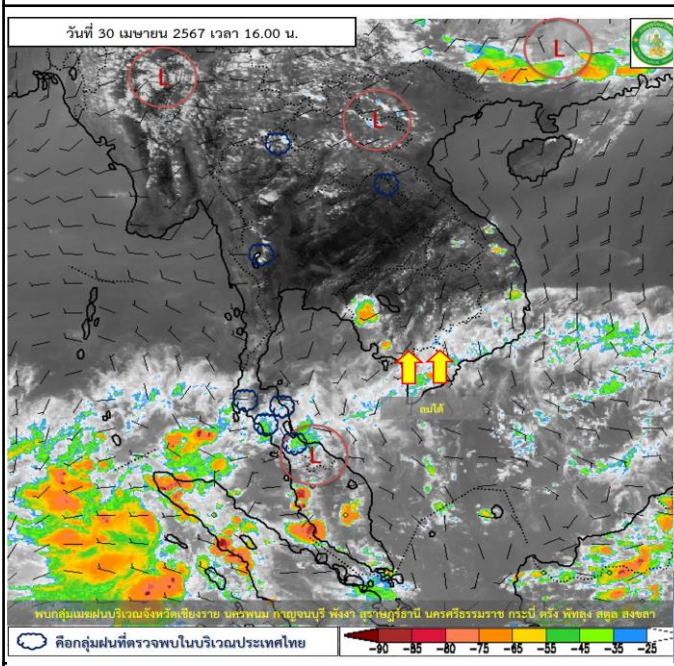
สภาพกลุ่มเมฆจากดาวเทียม (Himawari) เวลา 16:00 น.	ไม่พบกลุ่มเมฆฝนบริเวณกรุงเทพมหานครและปริมณฑล
---	--

ผลการตรวจด้วยเรดาร์ เวลา 16:00 น.	ไม่พบกลุ่มฝนบริเวณกรุงเทพมหานครและปริมณฑล
--------------------------------------	---

การพยากรณ์ฝนบริเวณ กรุงเทพมหานครและปริมณฑล เวลา 16:00 - 17:00 น.	คาดว่าไม่พบกลุ่มฝนบริเวณกรุงเทพมหานครและปริมณฑล
---	---

ภาพแสดงการวิเคราะห์ดาวเทียม (Himawari)

ภาพแสดงการวิเคราะห์เรดาร์กวม.



<p>สอบถามสภาพอากาศ โทร 1182 โทรสาร 0-2399-4012-14, www.tmd.go.th กองพยากรณ์อากาศ</p>	<p>ส่วนวิเคราะห์ข้อมูลเรดาร์และดาวเทียมอุตุนิมวิทยา www.satda.tmd.go.th</p>
---	--