



รายงานและพยากรณ์ฝนบริเวณกรุงเทพมหานครและปริมณฑล  
ประจำวันที่ 26 เมษายน 2567

สภาพฝนบริเวณกรุงเทพมหานครและปริมณฑล ตั้งแต่ปัจจุบัน - 1 ชั่วโมง

สัญลักษณ์  เหตุการณ์ปกติ  เส้นระวางกลุ่มฝนเล็กน้อยถึงปานกลาง  เส้นระวางกลุ่มฝนหนักหรือตกต่อเนื่อง

สภาพกลุ่มเมฆจากดาวเทียม  
(Himawari)  
เวลา 16:00 น.

ไม่พบกลุ่มเมฆฝนบริเวณกรุงเทพมหานครและปริมณฑล

ผลการตรวจด้วยเรดาร์  
เวลา 16:00 น.

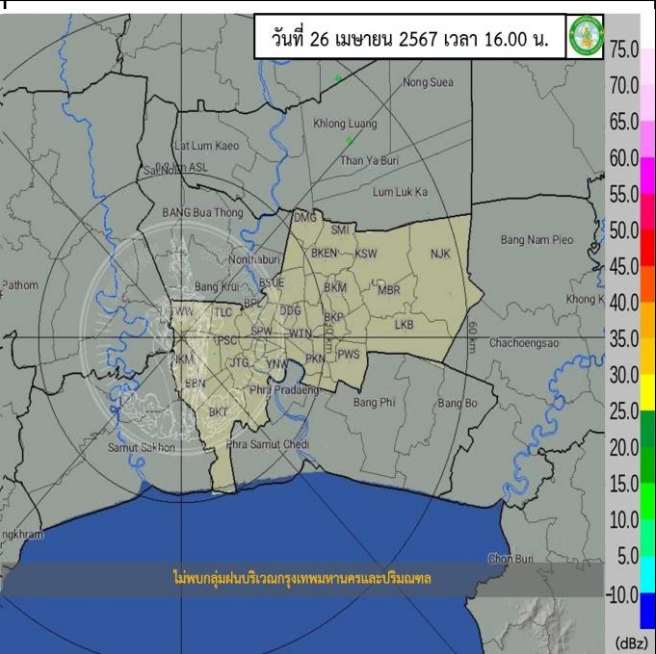
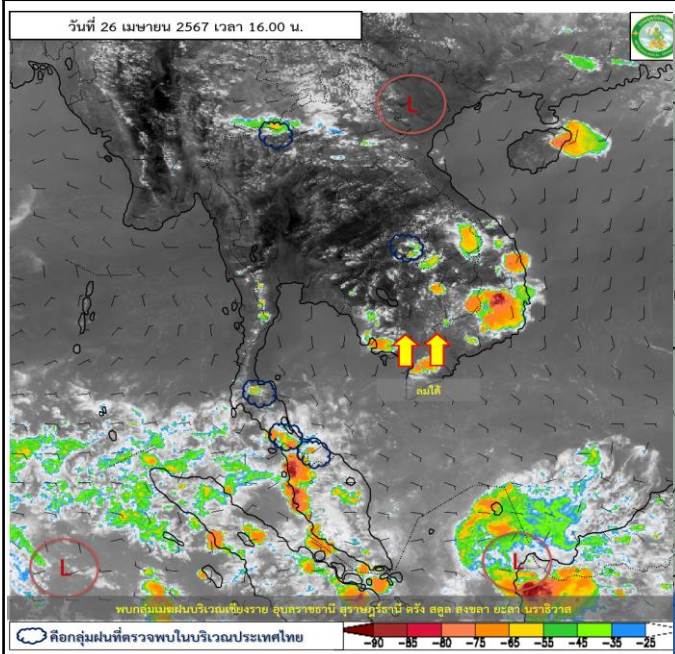
ไม่พบกลุ่มฝนบริเวณกรุงเทพมหานครและปริมณฑล

การพยากรณ์ฝนบริเวณ  
กรุงเทพมหานครและปริมณฑล  
เวลา 16:00 - 17:00 น.

คาดว่าไม่พบกลุ่มฝนบริเวณกรุงเทพมหานครและปริมณฑล

ภาพแสดงการวิเคราะห์ดาวเทียม (Himawari)

ภาพแสดงการวิเคราะห์เรดาร์กทม.



สอบถามสภาพอากาศ โทร 1182  
โทรสาร 0-2399-4012-14, [www.tmd.go.th](http://www.tmd.go.th)  
กองพยากรณ์อากาศ

ส่วนวิเคราะห์ข้อมูลเรดาร์และดาวเทียมอุตุนิมวิทยา  
[www.satda.tmd.go.th](http://www.satda.tmd.go.th)