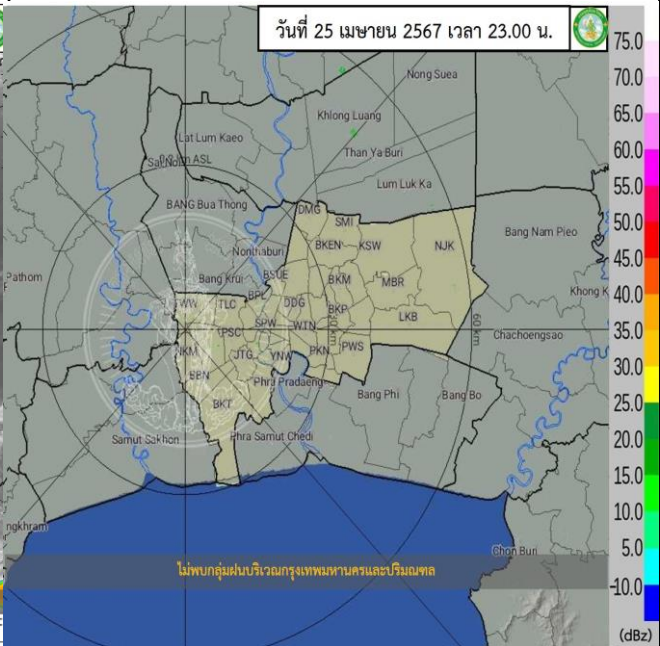
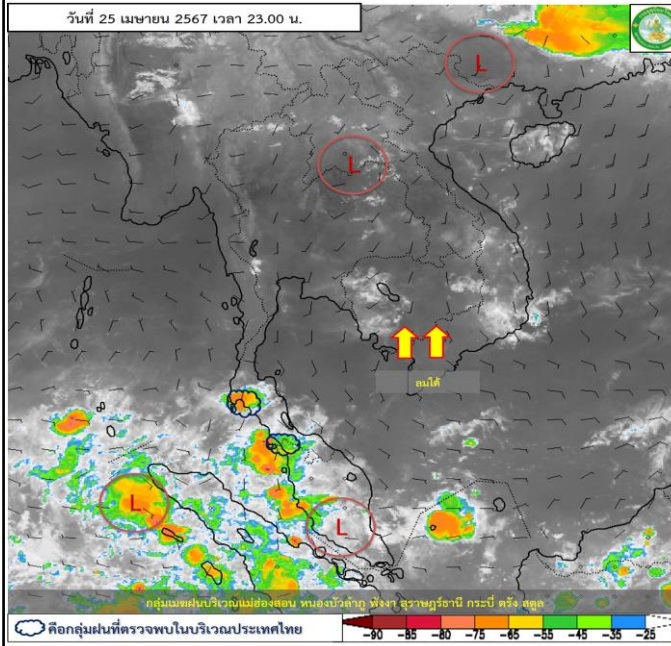




**รายงานและพยากรณ์ฝนบริเวณกรุงเทพมหานครและปริมณฑล  
ประจำวันี่ 25 เมษายน 2567**

<b>สภาพฝนบริเวณกรุงเทพมหานครและปริมณฑล ตั้งแต่ปัจจุบัน - 1 ชั่วโมง</b> <span style="float: right; background-color: green; width: 30px; height: 20px; display: inline-block;"></span>	
<b>สัญลักษณ์</b> <span style="background-color: green; width: 20px; height: 10px; display: inline-block;"></span> เหตุการณ์ปกติ <span style="background-color: yellow; width: 20px; height: 10px; display: inline-block;"></span> เฝ้าระวังกลุ่มฝนเล็กน้อยถึงปานกลาง <span style="background-color: red; width: 20px; height: 10px; display: inline-block;"></span> เฝ้าระวังกลุ่มฝนหนักหรือตกต่อเนื่อง	
<b>สภาพกลุ่มเมฆจากดาวเทียม (Himawari)</b> เวลา 23:00 น.	<b>ไม่พบกลุ่มเมฆฝนบริเวณกรุงเทพมหานครและปริมณฑล</b>
<b>ผลการตรวจด้วยเรดาร์</b> เวลา 23:00 น.	<b>ไม่พบกลุ่มฝนบริเวณกรุงเทพมหานครและปริมณฑล</b>
<b>การพยากรณ์ฝนบริเวณ กรุงเทพมหานครและปริมณฑล</b> เวลา 23:00 - 00:00 น.	<b>คาดว่าไม่พบกลุ่มฝนบริเวณกรุงเทพมหานครและปริมณฑล</b>
<b>ภาพแสดงการวิเคราะห์ดาวเทียม (Himawari)</b>	<b>ภาพแสดงการวิเคราะห์เรดาร์กทม.</b>



สอบถามสภาพอากาศ โทร 1182 โทรสาร 0-2399-4012-14, <a href="http://www.tmd.go.th">www.tmd.go.th</a> กองพยากรณ์อากาศ	ส่วนวิเคราะห์ข้อมูลเรดาร์และดาวเทียมอุตุนิคมวิทยา <a href="http://www.satda.tmd.go.th">www.satda.tmd.go.th</a>
--	---