



รายงานและพยากรณ์ฝนบริเวณกรุงเทพมหานครและปริมณฑล
ประจำวันที่ 25 เมษายน 2567

สภาพฝนบริเวณกรุงเทพมหานครและปริมณฑล ตั้งแต่ปัจจุบัน - 1 ชั่วโมง

สัญลักษณ์ เหตุการณ์ปกติ เฝ้าระวังกลุ่มฝนเล็กน้อยถึงปานกลาง เฝ้าระวังกลุ่มฝนหนักหรือตกต่อเนื่อง

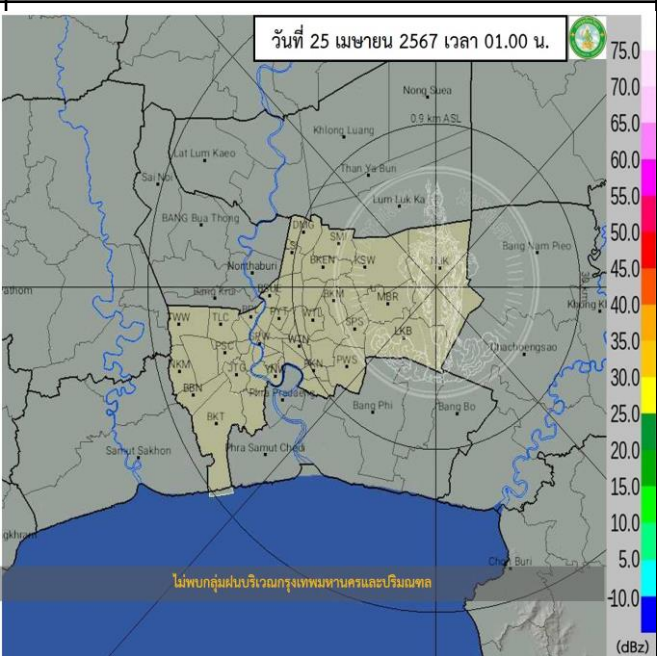
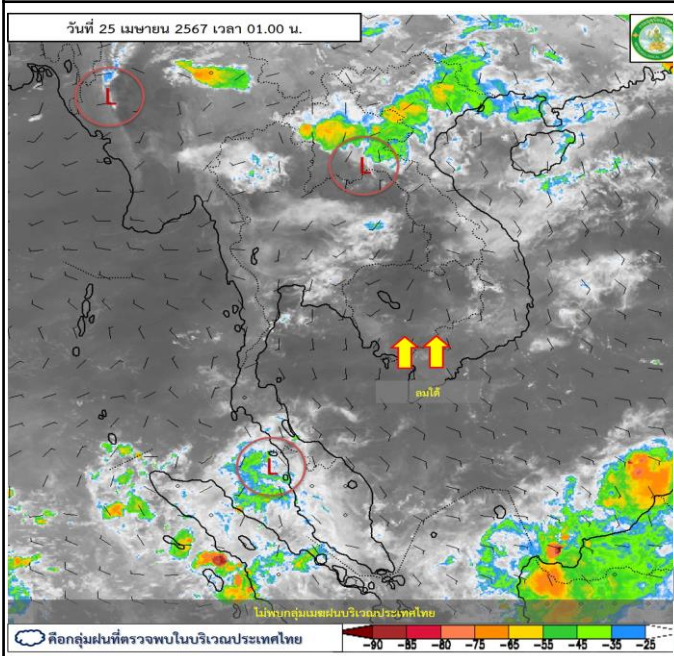
สภาพกลุ่มเมฆจากดาวเทียม (Himawari) เวลา 01:00 น. ไม่พบกลุ่มเมฆฝนบริเวณกรุงเทพมหานครและปริมณฑล

ผลการตรวจด้วยเรดาร์ เวลา 01:00 น. ไม่พบกลุ่มฝนบริเวณกรุงเทพมหานครและปริมณฑล

การพยากรณ์ฝนบริเวณ กรุงเทพมหานครและปริมณฑล เวลา 01:00 - 02:00 น. คาดว่าไม่พบกลุ่มฝนบริเวณกรุงเทพมหานครและปริมณฑล

ภาพแสดงการวิเคราะห์ดาวเทียม (Himawari)

ภาพแสดงการวิเคราะห์เรดาร์กทม.



สอบถามสภาพอากาศ โทร 1182
โทรสาร 0-2399-4012-14, www.tmd.go.th
กองพยากรณ์อากาศ

ส่วนวิเคราะห์ข้อมูลเรดาร์และดาวเทียมอุตุนิมวิทยา
www.satda.tmd.go.th