



รายงานและพยากรณ์ฝนบริเวณกรุงเทพมหานครและปริมณฑล  
ประจำวันที่ 24 เมษายน 2567

สภาพฝนบริเวณกรุงเทพมหานครและปริมณฑล ตั้งแต่ปัจจุบัน - 1 ชั่วโมง

สัญลักษณ์  เหตุการณ์ปกติ  เฝ้าระวังกลุ่มฝนเล็กน้อยถึงปานกลาง  เฝ้าระวังกลุ่มฝนหนักหรือตกต่อเนื่อง

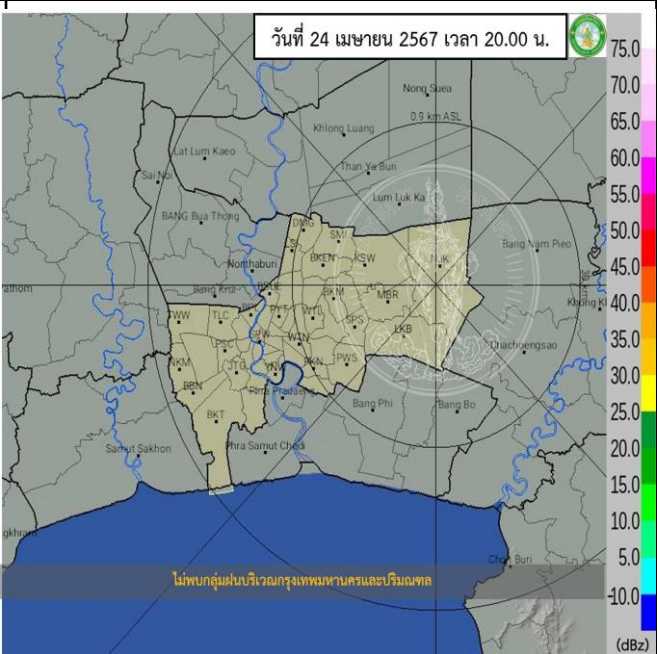
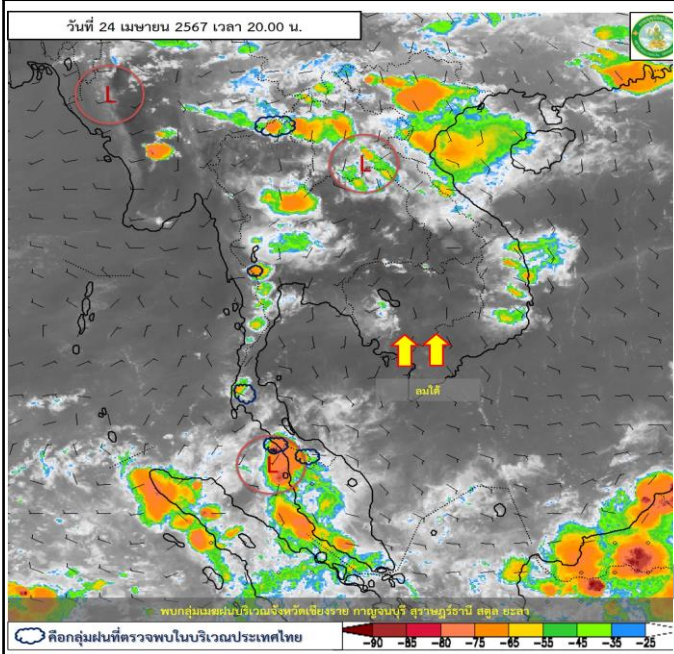
|   |  |
|---|--|
| สภาพกลุ่มเมฆจากดาวเทียม (Himawari)<br>เวลา 20:00 น. | ไม่พบกลุ่มเมฆฝนบริเวณกรุงเทพมหานครและปริมณฑล |
|---|--|

|                                      |   |
|--------------------------------------|---|
| ผลการตรวจด้วยเรดาร์<br>เวลา 20:00 น. | ไม่พบกลุ่มฝนบริเวณกรุงเทพมหานครและปริมณฑล |
|--------------------------------------|---|

|  |   |
|--|---|
| การพยากรณ์ฝนบริเวณ<br>กรุงเทพมหานครและปริมณฑล<br>เวลา 20:00 - 21:00 น. | คาดว่าไม่พบกลุ่มฝนบริเวณกรุงเทพมหานครและปริมณฑล |
|--|---|

ภาพแสดงการวิเคราะห์ดาวเทียม (Himawari)

ภาพแสดงการวิเคราะห์เรดาร์กรม.



สอบถามสภาพอากาศ โทร 1182  
โทรสาร 0-2399-4012-14, [www.tmd.go.th](http://www.tmd.go.th)  
กองพยากรณ์อากาศ

ส่วนวิเคราะห์ข้อมูลเรดาร์และดาวเทียมอุตุนิมวิทยา  
[www.satda.tmd.go.th](http://www.satda.tmd.go.th)