



รายงานและพยากรณ์ฝนบริเวณกรุงเทพมหานครและปริมณฑล  
ประจำวันที่ 23 เมษายน 2567

สภาพฝนบริเวณกรุงเทพมหานครและปริมณฑล ตั้งแต่ปัจจุบัน - 1 ชั่วโมง

สัญลักษณ์  เหตุการณ์ปกติ  เฝ้าระวังกลุ่มฝนเล็กน้อยถึงปานกลาง  เฝ้าระวังกลุ่มฝนหนักหรือตกต่อเนื่อง

สภาพกลุ่มเมฆจากดาวเทียม  
(Himawari)  
เวลา 22:00 น.

ไม่พบกลุ่มเมฆฝนบริเวณกรุงเทพมหานครและปริมณฑล

ผลการตรวจด้วยเรดาร์  
เวลา 22:00 น.

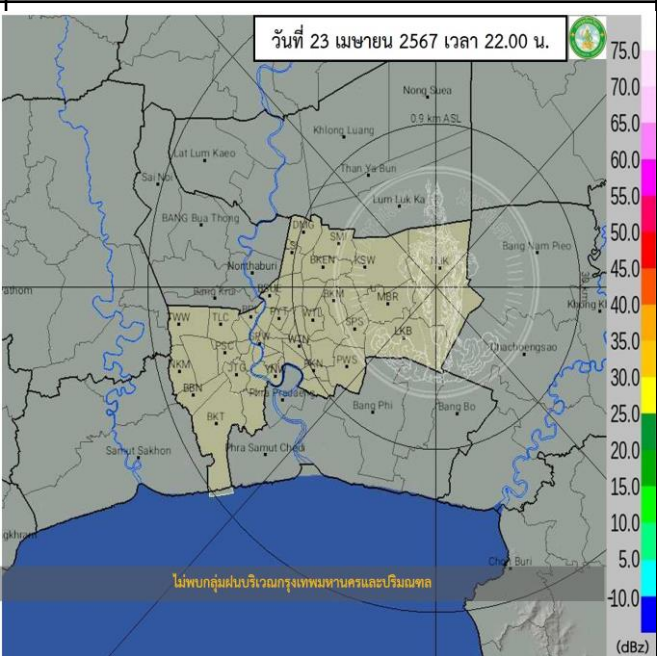
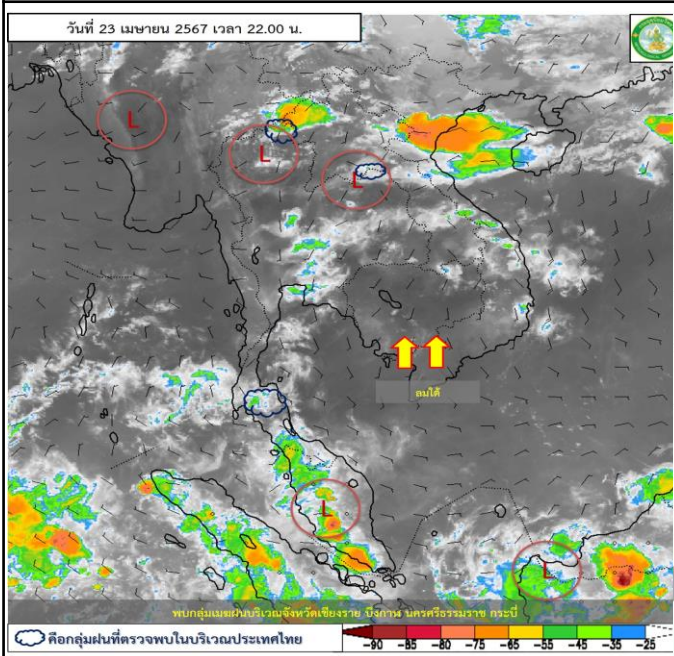
ไม่พบกลุ่มฝนบริเวณกรุงเทพมหานครและปริมณฑล

การพยากรณ์ฝนบริเวณ  
กรุงเทพมหานครและปริมณฑล  
เวลา 22:00 - 23:00 น.

คาดว่าไม่พบกลุ่มฝนบริเวณกรุงเทพมหานครและปริมณฑล

ภาพแสดงการวิเคราะห์ดาวเทียม (Himawari)

ภาพแสดงการวิเคราะห์เรดาร์กทม.



สอบถามสภาพอากาศ โทร 1182  
โทรสาร 0-2399-4012-14, www.tmd.go.th  
กองพยากรณ์อากาศ

ส่วนวิเคราะห์ข้อมูลเรดาร์และดาวเทียมอุตุนิมวิทยา  
www.satda.tmd.go.th