



รายงานและพยากรณ์ฝนบริเวณกรุงเทพมหานครและปริมณฑล
ประจำวันที่ 18 เมษายน 2567

สภาพฝนบริเวณกรุงเทพมหานครและปริมณฑล ตั้งแต่ปัจจุบัน - 1 ชั่วโมง

สัญลักษณ์ เหตุการณ์ปกติ เส้นระวางกลุ่มฝนเล็กน้อยถึงปานกลาง เส้นระวางกลุ่มฝนหนักหรือตกต่อเนื่อง

สภาพกลุ่มเมฆจากดาวเทียม
(Himawari)
เวลา 15:00 น.

ไม่พบกลุ่มเมฆฝนบริเวณกรุงเทพมหานครและปริมณฑล

ผลการตรวจด้วยเรดาร์
เวลา 15:00 น.

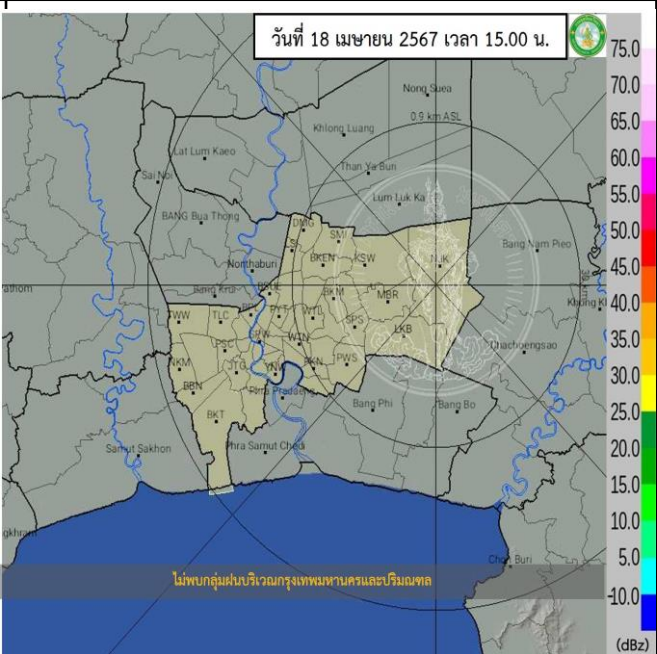
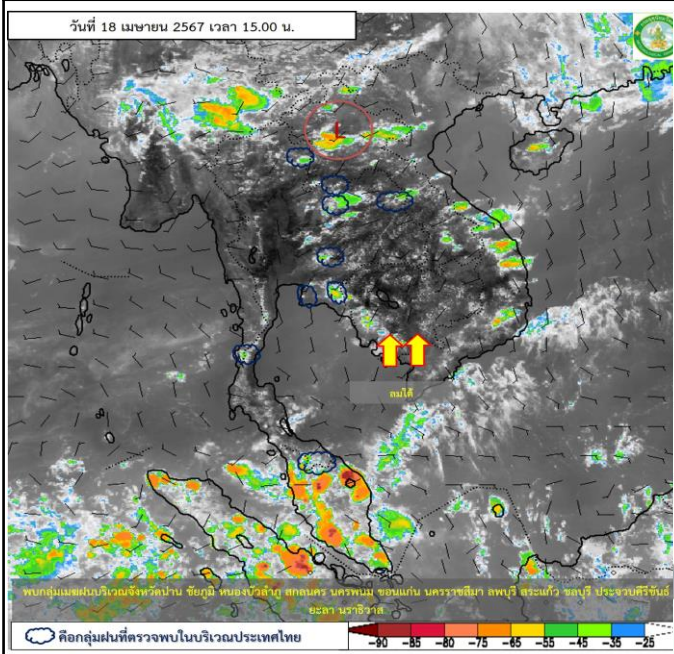
ไม่พบกลุ่มฝนบริเวณกรุงเทพมหานครและปริมณฑล

การพยากรณ์ฝนบริเวณ
กรุงเทพมหานครและปริมณฑล
เวลา 15:00 - 16:00 น.

คาดว่าไม่พบกลุ่มฝนบริเวณกรุงเทพมหานครและปริมณฑล

ภาพแสดงการวิเคราะห์ดาวเทียม (Himawari)

ภาพแสดงการวิเคราะห์เรดาร์กรม.



สอบถามสภาพอากาศ โทร 1182
โทรสาร 0-2399-4012-14, www.tmd.go.th
กองพยากรณ์อากาศ

ส่วนวิเคราะห์ข้อมูลเรดาร์และดาวเทียมอุตุนิยมหาวิทยาลัย
www.satda.tmd.go.th