



รายงานและพยากรณ์ฝนบริเวณกรุงเทพมหานครและปริมณฑล  
ประจำวันวันที่ 27 มีนาคม 2567

สภาพฝนบริเวณกรุงเทพมหานครและปริมณฑล ตั้งแต่ปัจจุบัน - 1 ชั่วโมง

สัญลักษณ์  เหตุการณ์ปกติ  เฝ้าระวังกลุ่มฝนเล็กน้อยถึงปานกลาง  เฝ้าระวังกลุ่มฝนหนักหรือตกต่อเนื่อง

สภาพกลุ่มเมฆจากดาวเทียม (Himawari)  
เวลา 07:00 น.

พบกลุ่มเมฆฝนบริเวณกรุงเทพมหานครและปริมณฑล

ผลการตรวจด้วยเรดาร์  
เวลา 07:00 น.

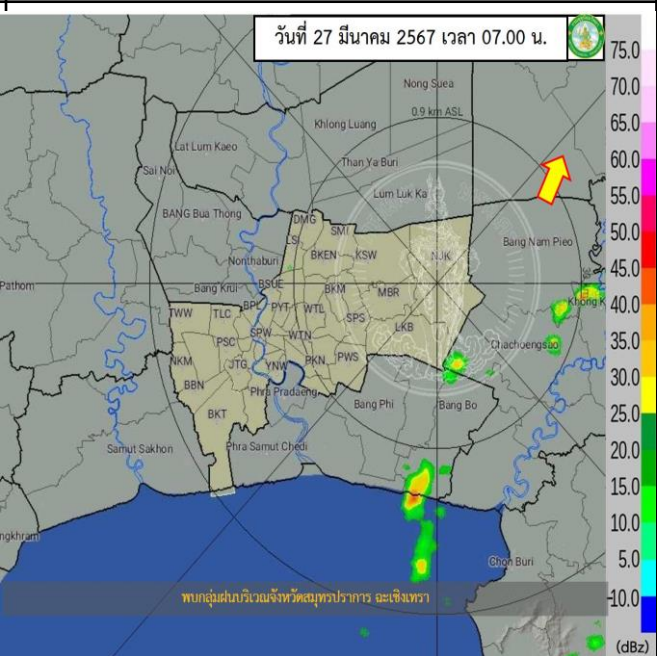
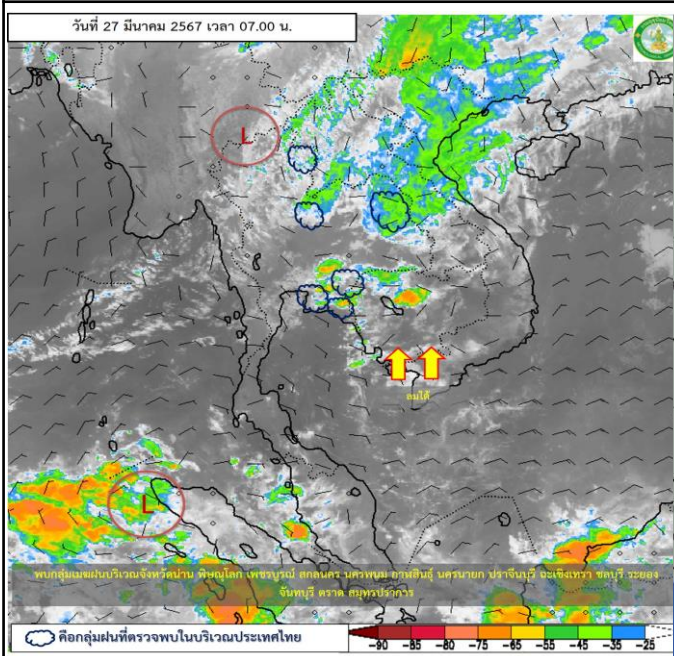
พบกลุ่มฝนบริเวณจังหวัดฉะเชิงเทรา สมุทรปราการ เคลื่อนตัวทางทิศตะวันออกเฉียงเหนือ

การพยากรณ์ฝนบริเวณ กรุงเทพมหานครและปริมณฑล  
เวลา 07:00 - 08:00 น.

คาดว่าพบกลุ่มฝนบริเวณจังหวัดฉะเชิงเทรา

ภาพแสดงการวิเคราะห์ดาวเทียม (Himawari)

ภาพแสดงการวิเคราะห์เรดาร์กรม.



สอบถามสภาพอากาศ โทร 1182  
โทรสาร 0-2399-4012-14, www.tmd.go.th  
กองพยากรณ์อากาศ

ส่วนวิเคราะห์ข้อมูลเรดาร์และดาวเทียมอุตุนิมวิทยา  
www.satda.tmd.go.th