



รายงานและพยากรณ์ฝนบริเวณกรุงเทพมหานครและปริมณฑล
ประจำวันที่ 20 กุมภาพันธ์ 2567

สภาพฝนบริเวณกรุงเทพมหานครและปริมณฑล ตั้งแต่ปัจจุบัน - 1 ชั่วโมง

สัญลักษณ์ เหตุการณ์ปกติ เส้นระวางกลุ่มฝนเล็กน้อยถึงปานกลาง เส้นระวางกลุ่มฝนหนักหรือตกต่อเนื่อง

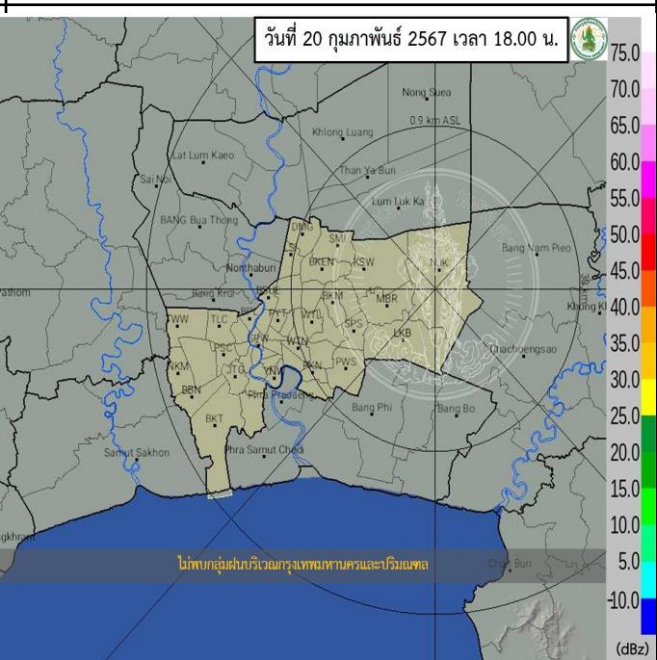
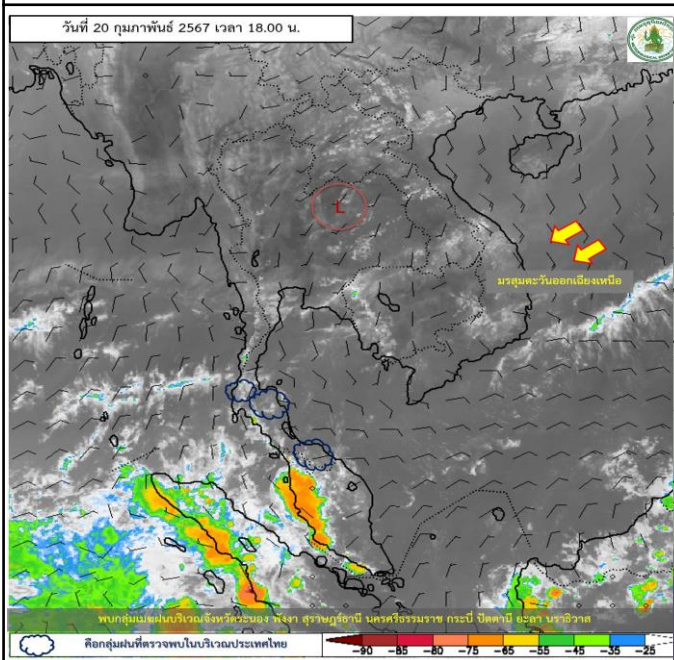
สภาพกลุ่มเมฆจากดาวเทียม (Himawari) เวลา 18:00 น.	ไม่พบกลุ่มเมฆฝนบริเวณกรุงเทพมหานครและปริมณฑล
--	--

ผลการตรวจด้วยเรดาร์ เวลา 18:00 น.	ไม่พบกลุ่มฝนบริเวณกรุงเทพมหานครและปริมณฑล
-----------------------------------	---

การพยากรณ์ฝนบริเวณ กรุงเทพมหานครและปริมณฑล เวลา 18:00 - 19:00 น.	คาดว่าไม่พบกลุ่มฝนบริเวณกรุงเทพมหานครและปริมณฑล
--	---

ภาพแสดงการวิเคราะห์ดาวเทียม (Himawari)

ภาพแสดงการวิเคราะห์เรดาร์กรม.



<p>สอบถามสภาพอากาศ โทร 1182 โทรสาร 0-2399-4012-14, www.tmd.go.th กองพยากรณ์อากาศ</p>	<p>ส่วนวิเคราะห์ข้อมูลเรดาร์และดาวเทียมอุตุนิคมวิทยา www.satda.tmd.go.th</p>
---	--