



สภาพฝนบริเวณกรุงเทพมหานครและปริมณฑล ตั้งแต่ปัจจุบัน - 1 ชั่วโมง

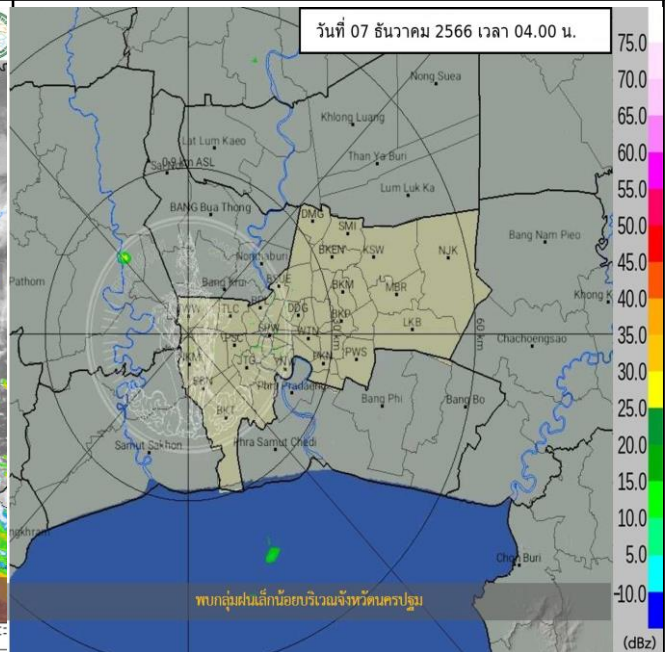
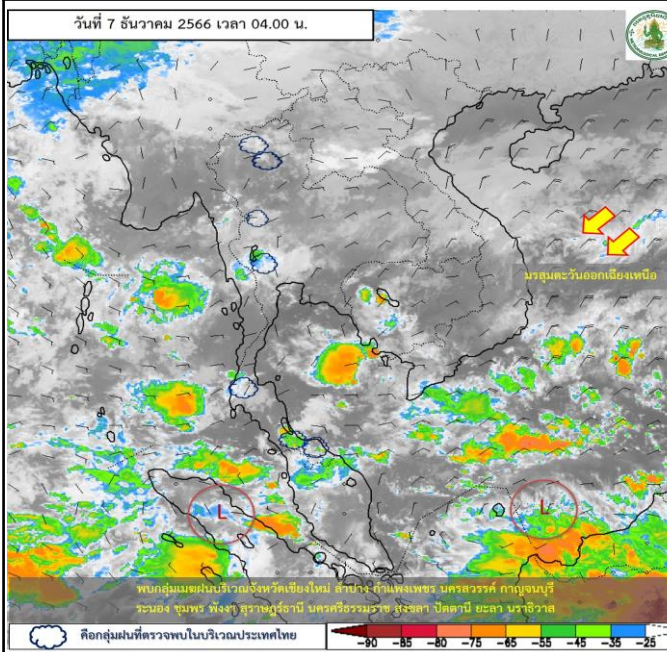


สัญลักษณ์  เหตุการณ์ปกติ  เฝ้าระวังกลุ่มฝนเล็กน้อยถึงปานกลาง  เฝ้าระวังกลุ่มฝนหนักหรือตกต่อเนื่อง

สภาพกลุ่มเมฆจากดาวเทียม (Himawari) เวลา 04:00 น.	พบกลุ่มฝนบริเวณกรุงเทพมหานครและปริมณฑล
ผลการตรวจด้วยเรดาร์ เวลา 04:00 น.	พบกลุ่มฝนเล็กน้อยบริเวณจังหวัดนครปฐม
การพยากรณ์ฝนบริเวณ กรุงเทพมหานครและปริมณฑล เวลา 04:00 - 05:00 น.	คาดว่าไม่พบกลุ่มฝนบริเวณกรุงเทพมหานครและปริมณฑล

ภาพแสดงการวิเคราะห์ดาวเทียม (Himawari)

ภาพแสดงการวิเคราะห์เรดาร์กรม.



สอบถามสภาพอากาศ โทร 1182
โทรสาร 0-2399-4012-14, www.tmd.go.th
กองพยากรณ์อากาศ

ส่วนวิเคราะห์ข้อมูลเรดาร์และดาวเทียมอุตุนิยมหาวิทยาลัย
www.satda.tmd.go.th