



**รายงานและพยากรณ์ฝนบริเวณกรุงเทพมหานครและปริมณฑล
ประจำวันี่ 21 พฤศจิกายน 2566**

สภาพฝนบริเวณกรุงเทพมหานครและปริมณฑล ตั้งแต่ปัจจุบัน - 1 ชั่วโมง

สัญลักษณ์ เหตุการณ์ปกติ เฝ้าระวังกลุ่มฝนเล็กน้อยถึงปานกลาง เฝ้าระวังกลุ่มฝนหนักหรือตกต่อเนื่อง

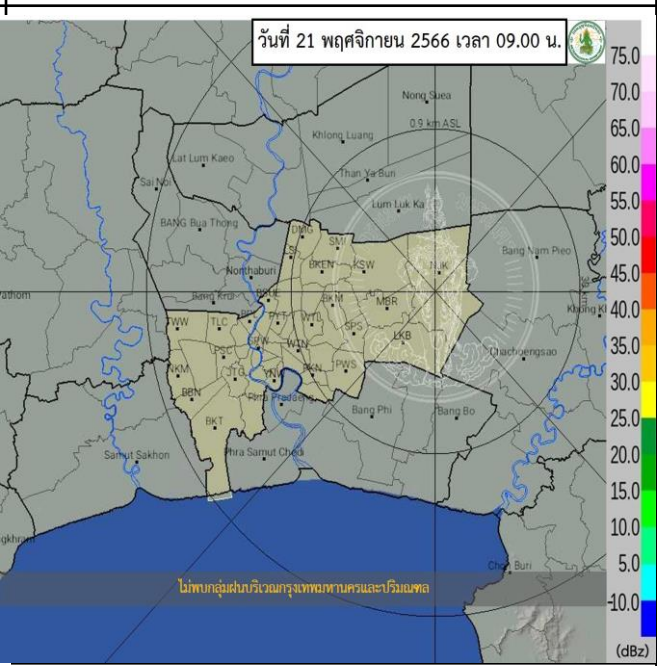
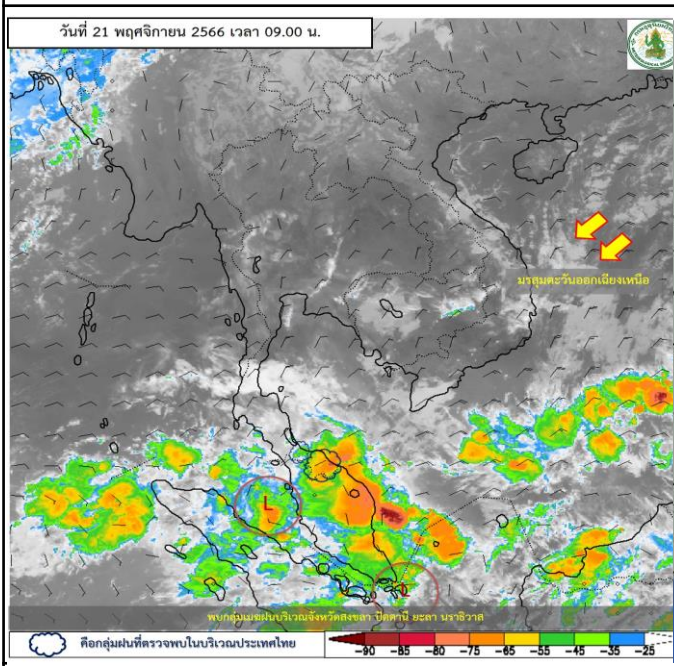
| | |
|-----------------------------------------------------|----------------------------------------------|
| สภาพกลุ่มเมฆจากดาวเทียม (Himawari) เวลา 09:00 น. | ไม่พบกลุ่มเมฆฝนบริเวณกรุงเทพมหานครและปริมณฑล |
|-----------------------------------------------------|----------------------------------------------|

| | |
|--------------------------------------|-------------------------------------------|
| ผลการตรวจด้วยเรดาร์ เวลา 09:00 น. | ไม่พบกลุ่มฝนบริเวณกรุงเทพมหานครและปริมณฑล |
|--------------------------------------|-------------------------------------------|

| | |
|---------------------------------------------------------------------|-------------------------------------------------|
| การพยากรณ์ฝนบริเวณ กรุงเทพมหานครและปริมณฑล เวลา 09:00 - 10:00 น. | คาดว่าไม่พบกลุ่มฝนบริเวณกรุงเทพมหานครและปริมณฑล |
|---------------------------------------------------------------------|-------------------------------------------------|

ภาพแสดงการวิเคราะห์ดาวเทียม (Himawari)

ภาพแสดงการวิเคราะห์เรดาร์กรม.



สอบถามสภาพอากาศ โทร 1182
โทรสาร 0-2399-4012-14, www.tmd.go.th
กองพยากรณ์อากาศ

ส่วนวิเคราะห์ข้อมูลเรดาร์และดาวเทียมอุตุนิคมวิทยา
www.satda.tmd.go.th