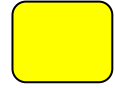


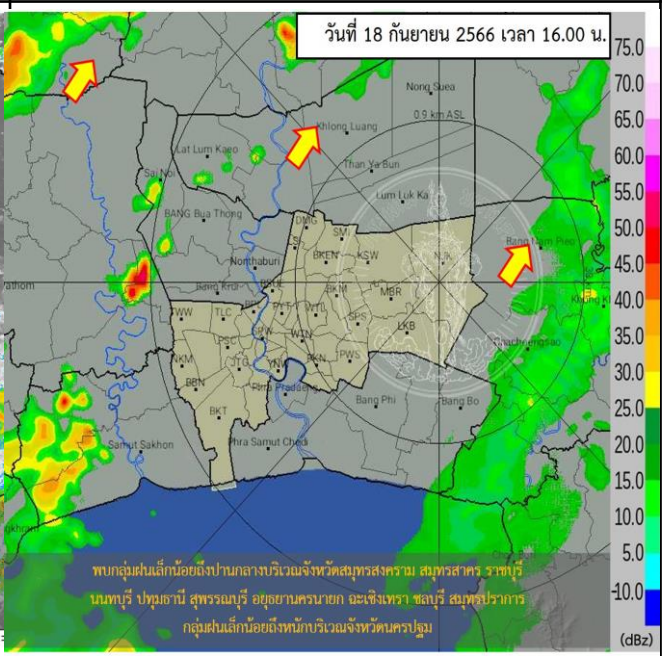
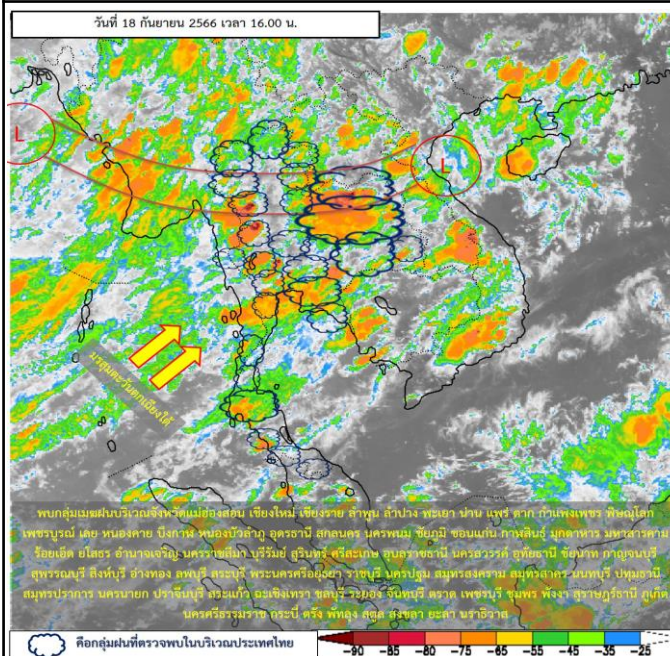


สภาพฝนบริเวณกรุงเทพมหานครและปริมณฑล ตั้งแต่ปัจจุบัน - 1 ชั่วโมง



สัญลักษณ์  เหตุการณ์ปกติ  เฝ้าระวังกลุ่มฝนเล็กน้อยถึงปานกลาง  เฝ้าระวังกลุ่มฝนหนักหรือตกต่อเนื่อง

<p>สภาพกลุ่มเมฆจากดาวเทียม (Himawari) เวลา 16:00 น.</p>	<p>พบกลุ่มเมฆฝนบริเวณกรุงเทพมหานครและปริมณฑล</p>
<p>ผลการตรวจด้วยเรดาร์ เวลา 16:00 น.</p>	<p>พบกลุ่มฝนเล็กน้อยถึงปานกลางบริเวณจังหวัดสมุทรสงคราม สมุทรสาคร ราชบุรี นครปฐม ปทุมธานี สุพรรณบุรี อูทยานนครนายก ฉะเชิงเทรา ชลบุรี สมุทรปราการ กลุ่มฝนเล็กน้อยถึงหนักบริเวณจังหวัดนครปฐม กลุ่มฝนเคลื่อนตัวทิศตะวันออกเฉียงเหนือ</p>
<p>การพยากรณ์ฝนบริเวณ กรุงเทพมหานครและปริมณฑล เวลา 16:00 - 17:00 น.</p>	<p>คาดว่าจะมีกลุ่มฝนเล็กน้อยถึงปานกลางบริเวณจังหวัดนครปฐม ปทุมธานี</p>
<p>ภาพแสดงการวิเคราะห์ดาวเทียม (Himawari)</p>	<p>ภาพแสดงการวิเคราะห์เรดาร์กม.</p>



สอบถามสภาพอากาศ โทร 1182
โทรสาร 0-2399-4012-14, www.tmd.go.th
กองพยากรณ์อากาศ

ส่วนวิเคราะห์ข้อมูลเรดาร์และดาวเทียมอุตุนิยมวิทยา
www.satda.tmd.go.th