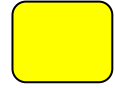


สภาพฝนบริเวณกรุงเทพมหานครและปริมณฑล ตั้งแต่ปัจจุบัน - 1 ชั่วโมง



สัญลักษณ์  เหตุการณ์ปกติ  เฝ้าระวังกลุ่มฝนเล็กน้อยถึงปานกลาง  เฝ้าระวังกลุ่มฝนหนักหรือตกต่อเนื่อง

สภาพกลุ่มเมฆจากดาวเทียม
(Himawari)
เวลา 12:00 น.

พบกลุ่มเมฆฝนบริเวณกรุงเทพมหานครและปริมณฑล

ผลการตรวจด้วยเรดาร์
เวลา 12:00 น.

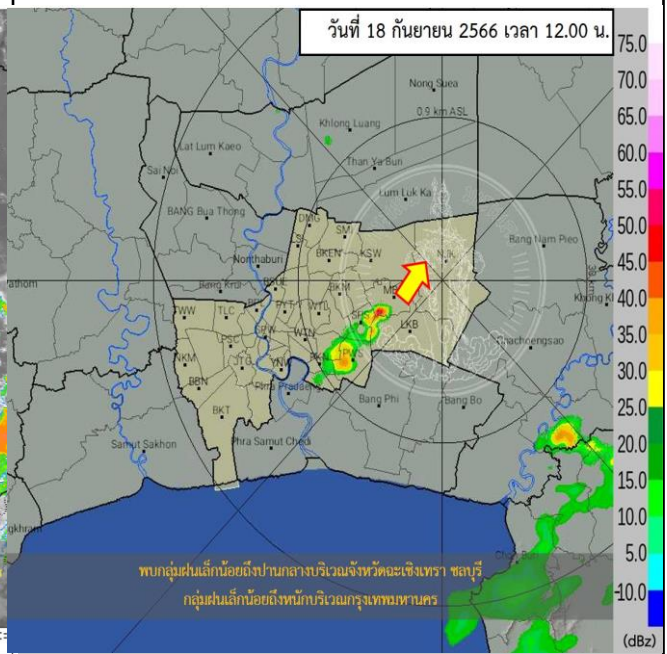
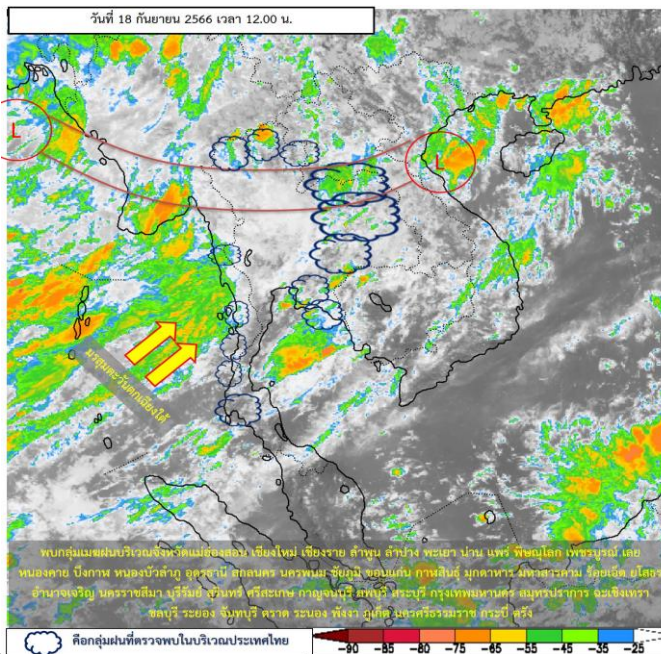
พบกลุ่มฝนเล็กน้อยถึงปานกลางบริเวณจังหวัดฉะเชิงเทรา ชลบุรี
กลุ่มฝนเล็กน้อยถึงหนักบริเวณกรุงเทพมหานคร (เขตสวนหลวง ประเวศ สะพานสูง)
กลุ่มฝนเคลื่อนตัวทิศตะวันออกเฉียงเหนือ

การพยากรณ์ฝนบริเวณ
กรุงเทพมหานครและปริมณฑล
เวลา 12:00 - 13:00 น.

คาดว่ามียุ้งฝนเล็กน้อยถึงปานกลางบริเวณกรุงเทพมหานคร (เขตมีนบุรี
ลาดกระบัง หนองจอก)

ภาพแสดงการวิเคราะห์ดาวเทียม (Himawari)

ภาพแสดงการวิเคราะห์เรดาร์กรม.



สอบถามสภาพอากาศ โทร 1182

โทรสาร 0-2399-4012-14, www.tmd.go.th

กองพยากรณ์อากาศ

ส่วนวิเคราะห์ข้อมูลเรดาร์และดาวเทียมอุตุนิมวิทยา

www.satda.tmd.go.th