



รายงานและพยากรณ์ฝนบริเวณกรุงเทพมหานครและปริมณฑล
 ประจำวันที่ 17 กันยายน 2566

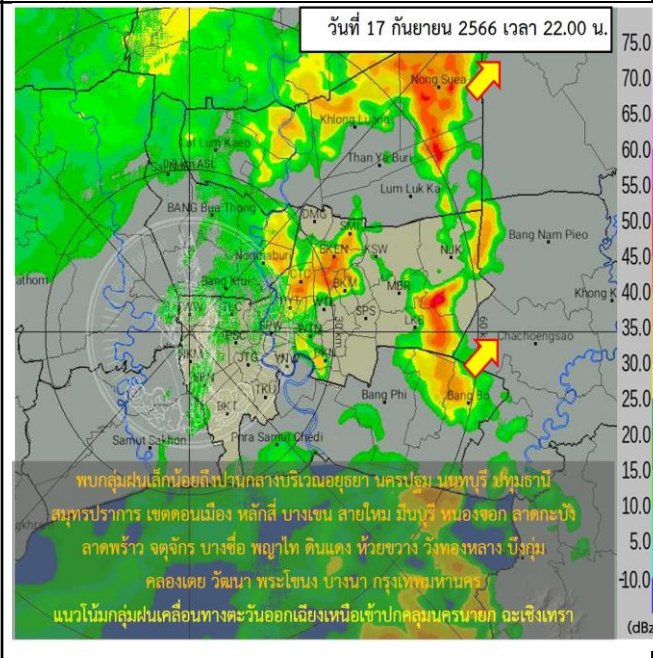
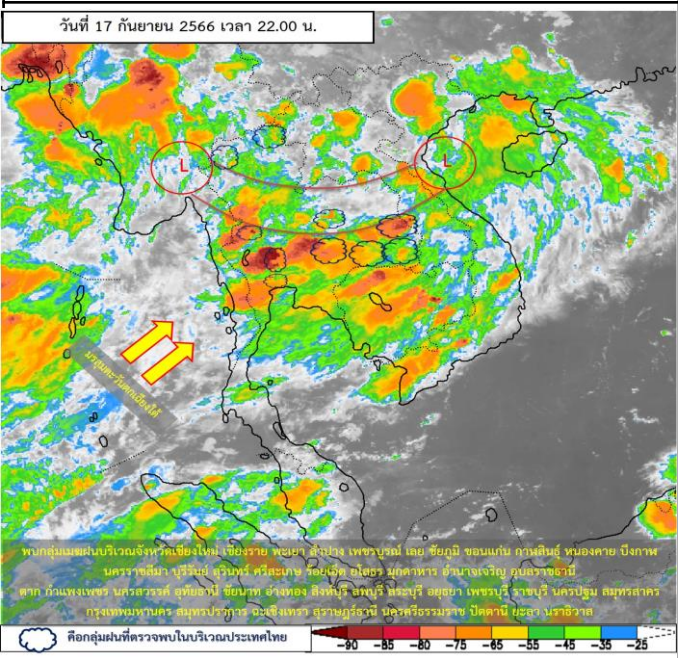
สภาพฝนบริเวณกรุงเทพมหานครและปริมณฑล ตั้งแต่ปัจจุบัน - 1 ชั่วโมง ■

สัญลักษณ์ ■ เหตุการณ์ปกติ ■ เฝ้าระวังกลุ่มฝนเล็กน้อยถึงปานกลาง ■ เฝ้าระวังกลุ่มฝนหนักหรือตกต่อเนื่อง

สภาพกลุ่มเมฆจากดาวเทียม (Himawari) เวลา 22.00 น	พบกลุ่มเมฆฝนบริเวณกรุงเทพมหานครและปริมณฑล
ผลการตรวจด้วยเรดาร์ เวลา 22.00 น	พบกลุ่มฝนเล็กน้อยถึงปานกลางบริเวณอุทยาน นครปฐม นนทบุรี ปทุมธานี สมุทรปราการ เขตดอนเมือง หลักสี่ บางเขน สายไหม มีนบุรี หองจอก ลาดกระบัง ลาดพร้าว จตุจักร บางซื่อ ภูเขาไท ดินแดง ห้วยขวาง วังทองหลาง บึงกุ่ม คลองเตย วัฒนา พระโขนง บางนา กรุงเทพมหานคร
การพยากรณ์ฝนบริเวณ กรุงเทพมหานครและปริมณฑล เวลา 22.00 – 23.00 น	คาดว่ากลุ่มฝนเคลื่อนทางตะวันออกเฉียงเหนือเข้าปกคลุมนครนายก กรุงเทพมหานคร สมุทรปราการ ฉะเชิงเทรา

ภาพแสดงการวิเคราะห์ดาวเทียม (Himawari)

ภาพแสดงการวิเคราะห์เรดาร์กทม.



สอบถามสภาพอากาศ โทร 1182 โทรสาร 0-2399-4012-14, www.tmd.go.th กองพยากรณ์อากาศ	ส่วนวิเคราะห์ข้อมูลเรดาร์และดาวเทียมอุตุนิยมวิทยา www.satda.tmd.go.th
---	--