

สภาพฝนบริเวณกรุงเทพมหานครและปริมณฑล ตั้งแต่ปัจจุบัน - 1 ชั่วโมง

สัญลักษณ์ เหตุการณ์ปกติ เส้นระวางกลุ่มฝนเล็กน้อยถึงปานกลาง เส้นระวางกลุ่มฝนหนักหรือตกต่อเนื่อง

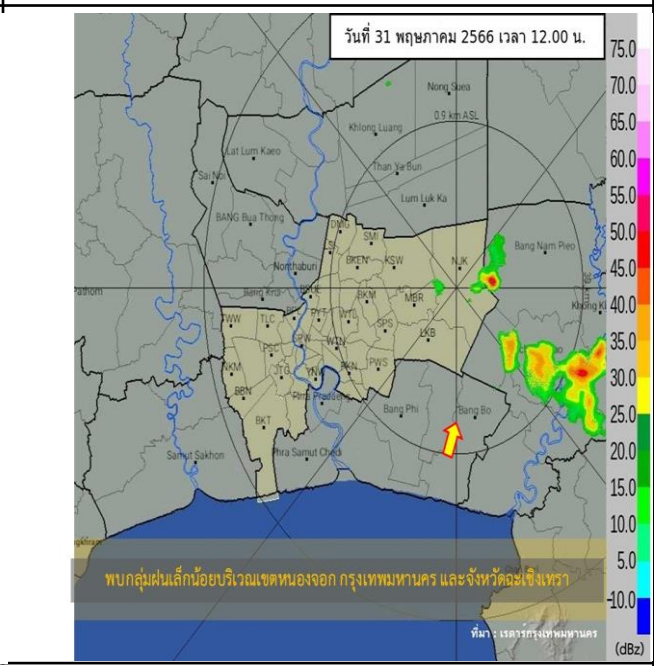
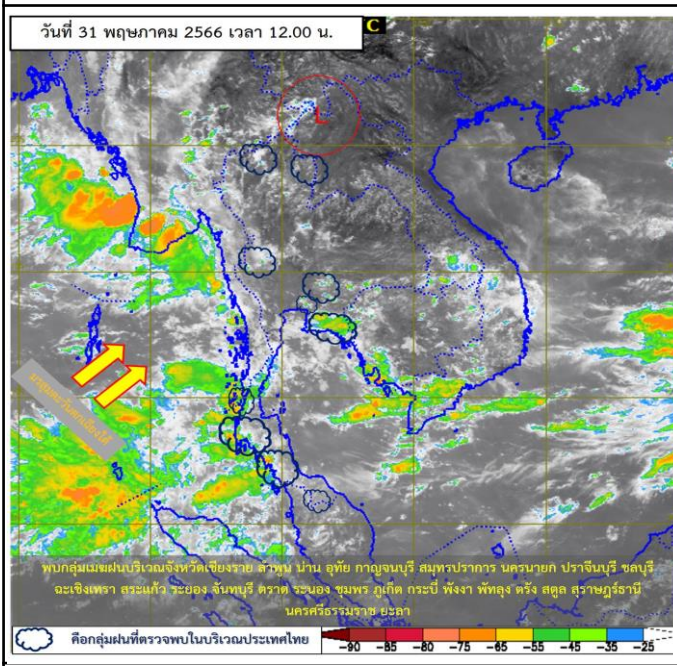
สภาพกลุ่มเมฆจากดาวเทียม (Himawari) เวลา 12.00 น.	พบกลุ่มเมฆฝนบริเวณกรุงเทพมหานครและฉะเชิงเทรา
--	--

ผลการตรวจด้วยเรดาร์ เวลา 12.00 น.	พบกลุ่มเมฆฝนบริเวณกรุงเทพมหานครและฉะเชิงเทรา
-----------------------------------	--

การพยากรณ์ฝนบริเวณ กรุงเทพมหานครและปริมณฑล เวลา 12.00 – 13.00 น.	คาดว่าจะมีกลุ่มเมฆฝนบริเวณกรุงเทพมหานครและฉะเชิงเทรา
--	--

ภาพแสดงการวิเคราะห์ดาวเทียม (Himawari)

ภาพแสดงการวิเคราะห์เรดาร์กรม.



สอบถามสภาพอากาศ โทร 1182
โทรสาร 0-2399-4012-14, www.tmd.go.th
กองพยากรณ์อากาศ

ส่วนวิเคราะห์ข้อมูลเรดาร์และดาวเทียมอุณิยมิวิทยา
www.satda.tmd.go.th