

สภาพฝนบริเวณกรุงเทพมหานครและปริมณฑล ตั้งแต่ปัจจุบัน - 1 ชั่วโมง

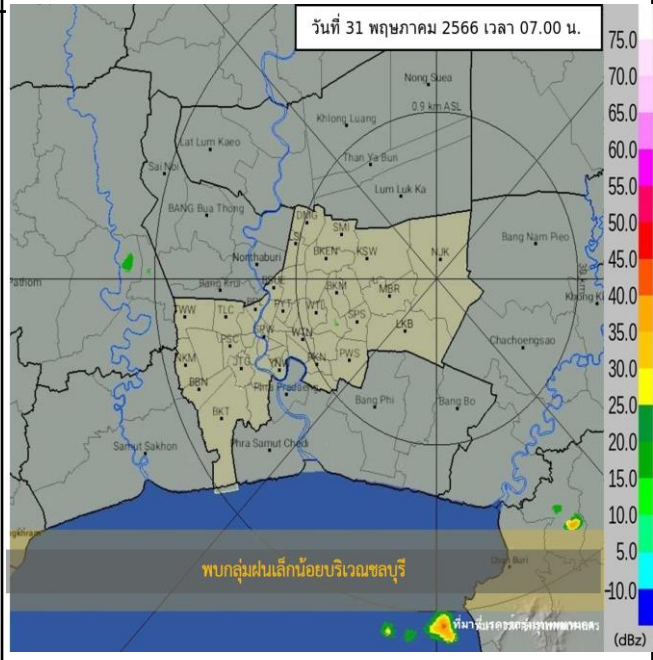
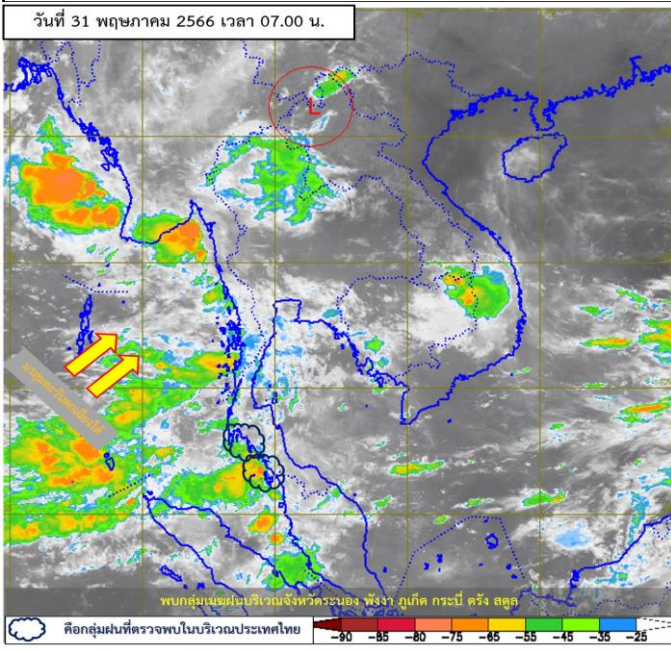


สัญลักษณ์  เหตุการณ์ปกติ  เฝ้าระวังกลุ่มฝนเล็กน้อยถึงปานกลาง  เฝ้าระวังกลุ่มฝนหนักหรือตกต่อเนื่อง

<p>สภาพกลุ่มเมฆจากดาวเทียม (Himawari) เวลา 07.00 น.</p>	<p>ไม่พบกลุ่มเมฆฝนบริเวณกรุงเทพมหานครและปริมณฑล</p>
<p>ผลการตรวจด้วยเรดาร์ เวลา 07.00 น.</p>	<p>ไม่พบกลุ่มฝนบริเวณกรุงเทพมหานครและปริมณฑล</p>
<p>การพยากรณ์ฝนบริเวณ กรุงเทพมหานครและปริมณฑล เวลา 07.00 – 08.00 น.</p>	<p>คาดว่าไม่มีกลุ่มเมฆฝนบริเวณกรุงเทพมหานครและปริมณฑล</p>

ภาพแสดงการวิเคราะห์ดาวเทียม (Himawari)

ภาพแสดงการวิเคราะห์เรดาร์กรม.



สอบถามสภาพอากาศ โทร 1182
โทรสาร 0-2399-4012-14, www.tmd.go.th
กองพยากรณ์อากาศ

ส่วนวิเคราะห์ข้อมูลเรดาร์และดาวเทียมอุตุนิคมวิทยา
www.satda.tmd.go.th