




สภาพฝนบริเวณกรุงเทพมหานครและปริมณฑล ตั้งแต่ปัจจุบัน - 1 ชั่วโมง



สัญลักษณ์  เหตุการณ์ปกติ  เฝ้าระวังกลุ่มฝนเล็กน้อยถึงปานกลาง  เฝ้าระวังกลุ่มฝนหนักหรือตกต่อเนื่อง

สภาพกลุ่มเมฆจากดาวเทียม
(Himawari)
เวลา 22.00 น.

พบกลุ่มฝนบริเวณกรุงเทพมหานครและปริมณฑล สุพรรณบุรี อยุธยา

ผลการตรวจด้วยเรดาร์
เวลา 22.00 น.

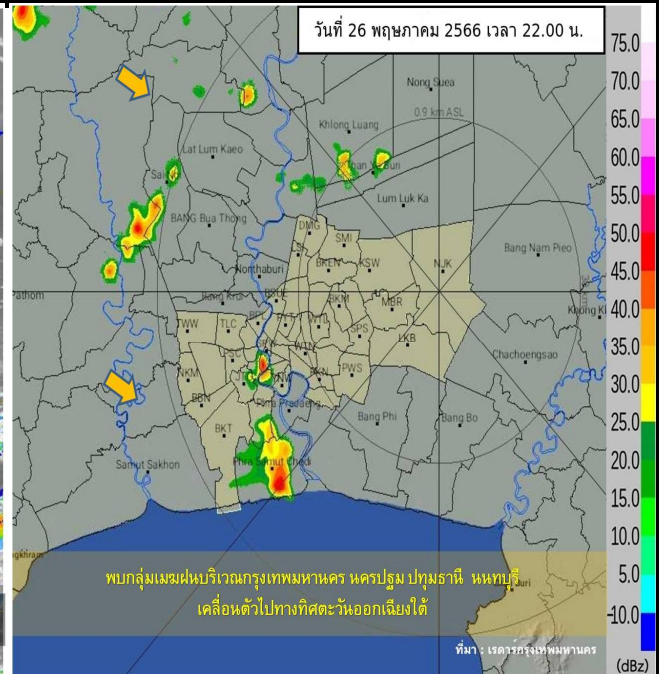
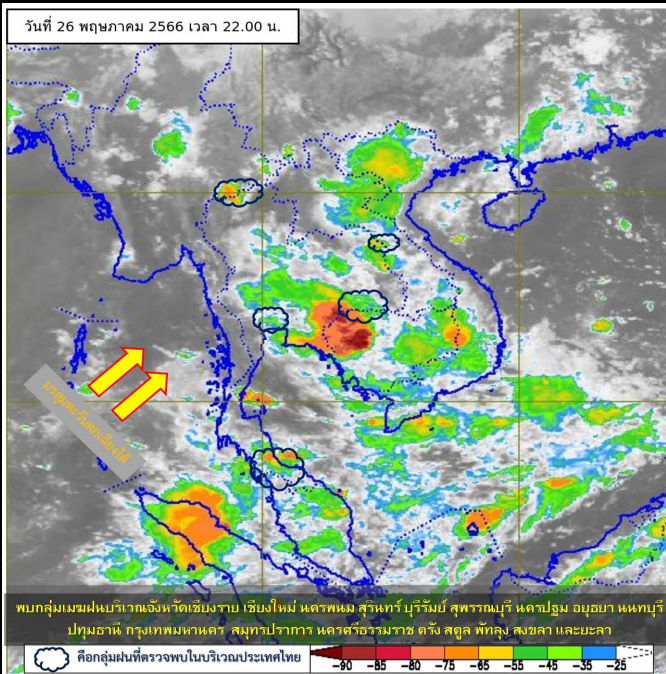
พบกลุ่มฝนบริเวณกรุงเทพมหานครและปริมณฑล สุพรรณบุรี อยุธยา

การพยากรณ์ฝนบริเวณ
กรุงเทพมหานครและปริมณฑล
เวลา 22.00 - 23.00 น.

คาดว่ามิกกลุ่มฝนตกบริเวณกรุงเทพมหานครและสมุทรปราการ
ปทุมธานี และนนทบุรี

ภาพแสดงการวิเคราะห์ดาวเทียม (Himawari)

ภาพแสดงการวิเคราะห์เรดาร์กรม.



สอบถามสภาพอากาศ โทร 1182
โทรสาร 0-2399-4012-14, www.tmd.go.th
กองพยากรณ์อากาศ

ส่วนวิเคราะห์ข้อมูลเรดาร์และดาวเทียมอุทนิษวิทยา
www.satda.tmd.go.th