



รายงานและพยากรณ์ฝนบริเวณกรุงเทพมหานครและปริมณฑล
ประจำวันที 26 พฤษภาคม 2566

สภาพฝนบริเวณกรุงเทพมหานครและปริมณฑล ตั้งแต่ปัจจุบัน - 1 ชั่วโมง

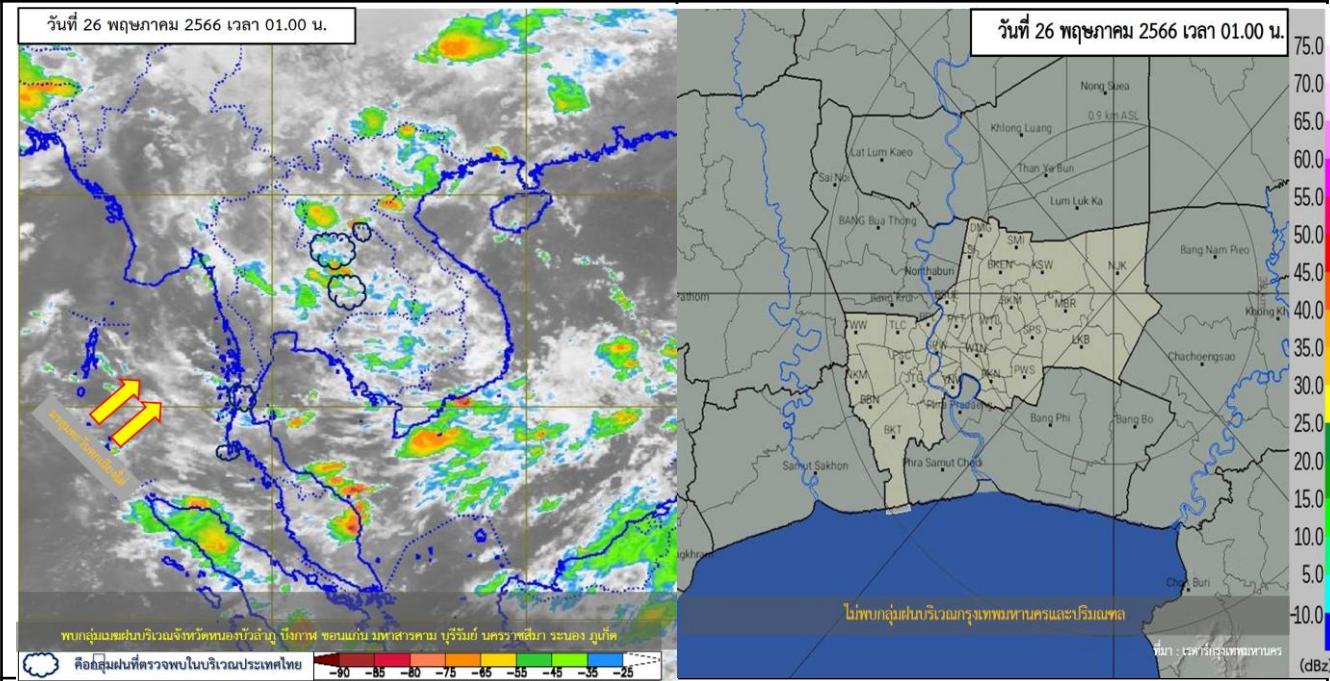
สัญลักษณ์ เหตุการณ์ปกติ เส้นระวางกลุ่มฝนเล็กน้อยถึงปานกลาง เส้นระวางกลุ่มฝนหนักหรือตกต่อเนื่อง

สภาพกลุ่มเมฆจากดาวเทียม (Himawari) เวลา 01.00 น.	ไม่พบกลุ่มฝนบริเวณกรุงเทพมหานครและปริมณฑล
--	---

ผลการตรวจด้วยเรดาร์ เวลา 01.00 น.	ไม่พบกลุ่มฝนบริเวณกรุงเทพมหานครและปริมณฑล
--------------------------------------	---

การพยากรณ์ฝนบริเวณ กรุงเทพมหานครและปริมณฑล เวลา 01.00 - 02.00 น.	คาดว่าไม่มีกลุ่มฝนตกบริเวณกรุงเทพมหานครและปริมณฑล
--	---

ภาพแสดงการวิเคราะห์ดาวเทียม (Himawari)	ภาพแสดงการวิเคราะห์เรดาร์กัทม.
--	--------------------------------



สอบถามสภาพอากาศ โทร 1182 โทรสาร 0-2399-4012-14, www.tmd.go.th กองพยากรณ์อากาศ	ส่วนวิเคราะห์ข้อมูลเรดาร์และดาวเทียมอุตุนิยมหาวิทยาลัย www.satda.tmd.go.th
--	--